

PROHLÁŠENÍ VLASTNÍKA

dle

§ 4 zákona č. 72/1994 Sb. v platném znění

(zákon o vlastnictví bytů)

k budově čp. : **1510, 1512, 1511** ulice: **Hořanská 1, 3, 5**

obec : Praha, katastrální území : Žižkov

Obsah:

- čl. I. Popis budovy
- čl. II. Vymezení jednotek v budově
- čl. III. Určení společných částí budovy
- čl. IV. Stanovení spoluvlastnických podílů
- čl. V. Úprava práv k pozemkům
- čl. VI. Práva a závazky vztahující se k budově
- čl. VII. Hospodaření domu
- čl. VIII. Pravidla pro správu společných částí domu a určení správce
- čl. IX. Závěr

- Přílohy: 1. Schémata půdorysů všech podlaží určujících polohu jednotek a společných částí budovy
2. Geometrický plán 2235-45/2010 ze dne 7.6.2010

Vlastník budovy :

Městská část Praha 3, 00063517

Havlíčkovo náměstí 700/9, 130 85 Praha 3

zastoupena Milenou Kozumplíkovou, starostkou městské části

čl. I. Popis budovy

1. **Hlavní město Praha** je na základě ustanovení § 3 zákona č. 172/1991 Sb. ve znění pozdějších předpisů vlastníkem

BUDOVY

čís.popisné	1510	1512	1511
parc.č.	3959	3961/3	3960/3
čís.orientační	1	3	5
ulice :	Hořanská		

(dále v textu jen „budova“)

POZEMKŮ

parc.č. 3959	zastavěná plocha a nádvoří, o výměře 694 m ²
parc.č. 3961/3	zastavěná plocha a nádvoří, o výměře 448 m ²
parc.č. 3960/3	zastavěná plocha a nádvoří, o výměře 549 m ²
parc.č. 3960/4	ostatní plocha – zeleň, o výměře 196 m ²
parc.č. 3961/4	zastavěná plocha a nádvoří – společný dvůr, o výměře 614 m ²

(dále v textu jen „pozemky“)

katastrální území: Žižkov

obec: Praha

zapsáno na listu vlastnictví: 1636

u Katastrálního úřadu pro hlavní město Prahu, Katastrální pracoviště Praha,

Budoucí vztah k pozemkům:

Pozemky jsou předmětem převodu v souladu s § 21 zákona č. 72/1994 Sb. v platném znění. U pozemku parc.č. 3960/4 – ostatní plocha, zeleň, o nové výměře 196 m² byla provedena na základě geometrického plánu č. 2235-45/2010, vypracovaného dne 7.6.2010 ing. Markétou Schytilovou, změna hranic parc.č. 3960/4 a 3961/5 v rámci narovnání stavu hranic těchto pozemků se stavem vedeným v katastru nemovitostí pro obec Praha, u Katastrálního úřadu pro hlavní město Prahu. Tento geometrický plán, potvrzený Katastrálním úřadem pro hlavní město Prahu dne 14.7.2010 pod č. 2394/2010, tvoří přílohu č. 2 tohoto prohlášení a je jeho nedílnou součástí.

2. Městské části Praha 3 je v souladu s ustanovením § 19, odst. 1) zákona č. 131/2000 Sb., o hlavním městě Praze, svěřen do správy majetek hlavního města Prahy, který jest podrobně popsán v čl.I.1 tohoto Prohlášení vlastníka a který byl hlavním městem Prahou svěřen do hospodaření Městské části Praha 3. Ke svěření s právem hospodaření došlo v souladu s ustanovením § 8, odst.2), písm. a) zákona č. 418/1990 Sb., o hlavním městě Praze, ve znění pozdějších změn, za použití Statutu hlavního města Prahy ve znění platném ke dni 21.12.2000 a v souladu s ustanovením části čtvrté, § 13, Vyhlášky hlavního města Prahy č. 55/2000 Sb.

Městská část Praha 3, poštovní adresa Havlíčkovo náměstí 700/9, 130 85 Praha 3, identifikační číslo 000 63 517 (dále vlastník) podle ustanovení § 34, odst. 5) zákona č. 131/2000 Sb. o hlavním městě Praze, nakládá se svěřeným majetkem a vykonává práva a povinnosti vlastníka ve vztahu ke svěřenému majetku, který jest podrobně popsán v čl. I.1 tohoto Prohlášení vlastníka.

čl. II. Vymezení a popis jednotek v budově

Vlastník budovy prohlašuje, že vymezuje v budově jednotky podle § 4 a § 2 písm. h) zákona č. 72/1994 Sb., ve znění pozdějších předpisů následovně:

1. **Bytová jednotka č. 1510/1** o velikosti 2+1, umístěná v 1.NP budovy č.p. 1510
o celkové ploše s příslušenstvím **85,4 m²**

se skládá z těchto místností a příslušenství o následující ploše:

Předsíň	2,7 m ²
Komora	6,1 m ²
Chodba	10,3 m ²
Kuchyně	14,9 m ²
Pokoj 1	17,6 m ²
Pokoj 2	29,8 m ²
Koupelna	3,0 m ²
WC	1,0 m ²
celkem	85,4 m²

Vybavení náležející k jednotce:

- | | |
|-----------------------------|------|
| a) kuchyňská linka | 1 ks |
| b) sporák | 1 ks |
| c) vana | 1 ks |
| d) WC mísa s nádrží | 1 ks |
| e) umyvadlo | 1 ks |
| f) míchací baterie | 3 ks |
| h) topná tělesa – radiátory | 3 ks |

K vlastnictví jednotky dále patří veškeré vnitřní instalace za odbočnými ventily stoupacích vedení včetně koncových zařízení a uzavíracích ventilů (potrubní rozvody vody, kanalizace) vnitřní rozvody elektroinstalace od bytové rozvodnice včetně ní a včetně koncových zařízení (vypínače, zásuvky, osvětlovací tělesa), podlahová krytina, nenosné bytové příčky, vnitřní dveře a okna, nacházející se uvnitř jednotky, jakož i vnitřní strany vstupních dveří a vnějších oken a balkónových dveří.

K bytové jednotce náleží právo výhradního užívání sklepní kóje, umístěné ve společných částech budovy v 1. PP, jejíž podlahová plocha se nezapočítává do celkové podlahové plochy bytové jednotky.

K vlastnictví **jednotky č. 1510/1** dále patří spoluvlastnický podíl o velikosti **854/30151** na společných částech budovy.

S vlastnictvím jednotky jsou spojena práva k pozemkům, popsána v čl. V tohoto prohlášení.

2. **Bytová jednotka č. 1510/2** o velikosti 2+kk, umístěná v 1.NP budovy č.p. 1510
o celkové ploše s příslušenstvím **58,5 m²**

se skládá z těchto místností a příslušenství o následující ploše:

Předsíň	3,0 m ²
Komora	3,9 m ²
Chodba	8,4 m ²
Pokoj 1 + kuchyňský kout	28,2 m ²
Pokoj 2	11,9 m ²
Koupelna	2,1 m ²
WC	1,0 m ²
celkem	58,5 m²

Vybavení náležející k jednotce:

a) kuchyňská linka	1 ks
b) sporák	1 ks
c) sprchový kout	1 ks
d) WC mísa s nádrží	1 ks
e) umyvadlo	1 ks
f) míchací baterie	3 ks
h) topná tělesa – radiátory	3 ks

K vlastnictví jednotky dále patří veškeré vnitřní instalace za odbočnými ventily stoupacích vedení včetně koncových zařízení a uzavíracích ventilů (potrubní rozvody vody, kanalizace) vnitřní rozvody elektroinstalace od bytové rozvodnice včetně ní a včetně koncových zařízení (vypínače, zásuvky, osvětlovací tělesa), podlahová krytina, nenosné bytové příčky, vnitřní dveře a okna, nacházející se uvnitř jednotky, jakož i vnitřní strany vstupních dveří a vnějších oken a balkónových dveří.

K bytové jednotce náleží právo výhradního užívání sklepní kóje, umístěné ve společných částech budovy v 1. PP, jejíž podlahová plocha se nezapočítává do celkové podlahové plochy bytové jednotky.

K vlastnictví **jednotky č. 1510/2** dále patří spoluvlastnický podíl o velikosti **585/30151** na společných částech budovy.

S vlastnictvím jednotky jsou spojena práva k pozemkům, popsána v čl. V tohoto prohlášení.

3. **Bytová jednotka č. 1510/3** o velikosti 2+kk, umístěná v 1.NP budovy č.p. 1510
o celkové ploše s příslušenstvím **49,8 m²**

se skládá z těchto místností a příslušenství o následující ploše:

Předsíň	2,4 m ²
Komora	1,9 m ²
Chodba	3,6 m ²
Pokoj 1 + kuchyňský kout	26,5 m ²
Pokoj 2	12,3 m ²
Koupelna	2,1 m ²
WC	1,0 m ²
celkem	49,8 m²

Vybavení náležející k jednotce:

a) kuchyňská linka	1 ks
b) sporák	1 ks
c) sprchový kout	1 ks
d) WC mísa s nádrží	1 ks
e) umyvadlo	1 ks
f) míchací baterie	3 ks
h) topná tělesa – radiátory	3 ks

K vlastnictví jednotky dále patří veškeré vnitřní instalace za odbočnými ventily stoupacích vedení včetně koncových zařízení a uzavíracích ventilů (potrubní rozvody vody, kanalizace) vnitřní rozvody elektroinstalace od bytové rozvodnice včetně ní a včetně koncových zařízení (vypínače, zásuvky, osvětlovací tělesa), podlahová krytina, nenosné bytové příčky, vnitřní dveře a okna, nacházející se uvnitř jednotky, jakož i vnitřní strany vstupních dveří a vnějších oken a balkónových dveří.

K bytové jednotce náleží právo výhradního užívání sklepní kóje, umístěné ve společných částech budovy v 1. PP, jejíž podlahová plocha se nezapočítává do celkové podlahové plochy bytové jednotky.

K vlastnictví **jednotky č. 1510/3** dále patří spoluvlastnický podíl o velikosti **498/30151** na společných částech budovy.

S vlastnictvím jednotky jsou spojena práva k pozemkům, popsána v čl. V tohoto prohlášení.

4. Bytová jednotka č. 1510/4 o velikosti 2+kk, umístěná v 1.NP budovy č.p. 1510
o celkové ploše s příslušenstvím **48,9 m²**

se skládá z těchto místností a příslušenství o následující ploše:

Předsíň	2,6 m ²
Komora	1,7 m ²
Chodba	3,6 m ²
Pokoj 1 + kuchyňský kout	25,1 m ²
Pokoj 2	12,8 m ²
Koupelna	2,1 m ²
WC	1,0 m ²
celkem	48,9 m²

Vybavení náležející k jednotce:

a) kuchyňská linka	1 ks
b) sporák	1 ks
c) sprchový kout	1 ks
d) WC mísa s nádrží	1 ks
e) umyvadlo	1 ks
f) míchací baterie	3 ks
h) topná tělesa – radiátory	2 ks

K vlastnictví jednotky dále patří veškeré vnitřní instalace za odbočnými ventily stoupacích vedení včetně koncových zařízení a uzavíracích ventilů (potrubní rozvody vody, kanalizace) vnitřní rozvody elektroinstalace od bytové rozvodnice včetně ní a včetně koncových zařízení (vypínače, zásuvky, osvětlovací tělesa), podlahová krytina, nenosné bytové příčky, vnitřní dveře a okna, nacházející se uvnitř jednotky, jakož i vnitřní strany vstupních dveří a vnějších oken a balkónových dveří.

K bytové jednotce náleží právo výhradního užívání sklepní kóje, umístěné ve společných částech budovy v 1. PP, jejíž podlahová plocha se nezapočítává do celkové podlahové plochy bytové jednotky.

K vlastnictví **jednotky č. 1510/4** dále patří spoluvlastnický podíl o velikosti **489/30151** na společných částech budovy.

S vlastnictvím jednotky jsou spojena práva k pozemkům, popsána v čl. V tohoto prohlášení.

5. Bytová jednotka č. 1510/5 o velikosti 2+1, umístěná v 1.NP budovy č.p. 1510
o celkové ploše s příslušenstvím **73,4 m²**

se skládá z těchto místností a příslušenství o následující ploše:

Předsíň	3,4 m ²
Komora	5,3 m ²
Chodba	10,9 m ²
Kuchyně	17,6 m ²
Pokoj 1	14,6 m ²
Pokoj 2	17,8 m ²
Koupelna	2,8 m ²
WC	1,0 m ²
celkem	73,4 m²

Vybavení náležející k jednotce:

a) kuchyňská linka	1 ks
b) sporák	1 ks
c) vana	1 ks
d) WC mísa s nádrží	1 ks
e) umyvadlo	1 ks
f) míchací baterie	3 ks
g) topná tělesa – radiátory	4 ks

K vlastnictví jednotky dále patří veškeré vnitřní instalace za odbočnými ventily stoupacích vedení včetně koncových zařízení a uzavíracích ventilů (potrubní rozvody vody, kanalizace) vnitřní rozvody elektroinstalace od bytové rozvodnice včetně ní a včetně koncových zařízení (vypínače, zásuvky, osvětlovací tělesa), podlahová krytina, nenosné bytové příčky, vnitřní dveře a okna, nacházející se uvnitř jednotky, jakož i vnitřní strany vstupních dveří a vnějších oken a balkónových dveří.

K bytové jednotce náleží právo výhradního užívání sklepní kóje, umístěné ve společných částech budovy v 1. PP, jejíž podlahová plocha se nezapočítává do celkové podlahové plochy bytové jednotky.

K vlastnictví **jednotky č. 1510/5** dále patří spoluvlastnický podíl o velikosti **734/30151** na společných částech budovy.

S vlastnictvím jednotky jsou spojena práva k pozemkům, popsána v čl. V tohoto prohlášení.

6. Bytová jednotka č. 1510/6 o velikosti 3+1, umístěná ve 2.NP budovy č.p. 1510
o celkové ploše s příslušenstvím **103,9 m²**

se skládá z těchto místností a příslušenství o následující ploše:

Předsíň	3,5 m ²
Komora	6,2 m ²
Chodba	11,0 m ²
Kuchyně	16,9 m ²
Pokoj 1	22,6 m ²
Pokoj 2	21,9 m ²
Pokoj 3	18,1 m ²
Koupelna	2,8 m ²
WC	0,9 m ²
celkem	103,9 m²

Vybavení náležející k jednotce:

a) kuchyňská linka	1 ks
b) sporák	1 ks
c) vana	1 ks
d) WC mísa s nádrží	1 ks
e) umyvadlo	1 ks
f) míchací baterie	3 ks
h) topná tělesa – radiátory	5 ks

K vlastnictví jednotky dále patří veškeré vnitřní instalace za odbočnými ventily stoupacích vedení včetně koncových zařízení a uzavíracích ventilů (potrubní rozvody vody, kanalizace) vnitřní rozvody elektroinstalace od bytové rozvodnice včetně ní a včetně koncových zařízení (vypínače, zásuvky, osvětlovací tělesa), podlahová krytina, nenosné bytové příčky, vnitřní dveře a okna, nacházející se uvnitř jednotky, jakož i vnitřní strany vstupních dveří a vnějších oken a balkónových dveří.

K bytové jednotce náleží právo výhradního užívání sklepní kóje, umístěné ve společných částech budovy v 1. PP, jejíž podlahová plocha se nezapočítává do celkové podlahové plochy bytové jednotky.

K vlastnictví jednotky č. 1510/6 dále patří spoluvlastnický podíl o velikosti 1039/30151 na společných částech budovy.

S vlastnictvím jednotky jsou spojena práva k pozemkům, popsána v čl. V tohoto prohlášení.

7. Bytová jednotka č. 1510/7 o velikosti 2+kk, umístěná ve 2.NP budovy č.p. 1510
o celkové ploše s příslušenstvím **58,0 m²**

se skládá z těchto místností a příslušenství o následující ploše:

Předsíň	3,0 m ²
Komora	3,9 m ²
Chodba	8,7 m ²
Pokoj 1 + kuchyňský kout	27,5 m ²
Pokoj	11,8 m ²
Koupelna	2,1 m ²
WC	1,0 m ²
celkem	58,0 m²

Vybavení náležející k jednotce:

a) kuchyňská linka	1 ks
b) sporák	1 ks
c) sprchový kout	1 ks
d) WC mísa s nádrží	1 ks
e) umyvadlo	1 ks
f) míchací baterie	3 ks
g) topná tělesa - radiátory	3 ks

K vlastnictví jednotky dále patří veškeré vnitřní instalace za odbočnými ventily stoupacích vedení včetně koncových zařízení a uzavíracích ventilů (potrubní rozvody vody, kanalizace) vnitřní rozvody elektroinstalace od bytové rozvodnice včetně ní a včetně koncových zařízení (vypínače, zásuvky, osvětlovací tělesa), podlahová krytina, nenosné bytové příčky, vnitřní dveře a okna, nacházející se uvnitř jednotky, jakož i vnitřní strany vstupních dveří a vnějších oken a balkónových dveří.

K bytové jednotce náleží právo výhradního užívání sklepní kóje, umístěné ve společných částech budovy v 1. PP, jejíž podlahová plocha se nezapočítává do celkové podlahové plochy bytové jednotky.

K vlastnictví **jednotky č. 1510/7** dále patří spoluvlastnický podíl o velikosti **580/30151** na společných částech budovy.

S vlastnictvím jednotky jsou spojena práva k pozemkům, popsána v čl. V tohoto prohlášení.

8. Bytová jednotka č. 1510/8 o velikosti 2+kk, umístěná ve 2.NP budovy č.p. 1510
o celkové ploše s příslušenstvím **49,5 m²**

se skládá z těchto místností a příslušenství o následující ploše:

Předsíň	2,7 m ²
Komora	1,7 m ²
Chodba	3,3 m ²
Pokoj 1 + kuchyňský kout	26,5 m ²
Pokoj 2	12,2 m ²
Koupelna	2,1 m ²
WC	1,0 m ²
celkem	49,5 m²

Vybavení náležející k jednotce:

a) kuchyňská linka	1 ks
b) sporák	1 ks
c) sprchový kout	1 ks
d) WC mísa s nádrží	1 ks
e) umyvadlo	1 ks
f) míchací baterie	3 ks
g) topná tělesa – radiátory	3 ks

K vlastnictví jednotky dále patří veškeré vnitřní instalace za odbočnými ventily stoupacích vedení včetně koncových zařízení a uzavíracích ventilů (potrubní rozvody vody, kanalizace) vnitřní rozvody elektroinstalace od bytové rozvodnice včetně ní a včetně koncových zařízení (vypínače, zásuvky, osvětlovací tělesa), podlahová krytina, nenosné bytové příčky, vnitřní dveře a okna, nacházející se uvnitř jednotky, jakož i vnitřní strany vstupních dveří a vnějších oken a balkónových dveří.

K bytové jednotce náleží právo výhradního užívání sklepní kóje, umístěné ve společných částech budovy v 1. PP, jejíž podlahová plocha se nezapočítává do celkové podlahové plochy bytové jednotky.

K vlastnictví **jednotky č. 1510/8** dále patří spoluvlastnický podíl o velikosti **495/30151** na společných částech budovy.

S vlastnictvím jednotky jsou spojena práva k pozemkům, popsána v čl. V tohoto prohlášení.

9. Bytová jednotka č. 1510/9 o velikosti 2+kk, umístěná ve 2.NP budovy č.p. 1510
o celkové ploše s příslušenstvím **48,0 m²**

se skládá z těchto místností a příslušenství o následující ploše:

Předsíň	2,3 m ²
Komora	1,7 m ²
Chodba	3,7 m ²
Pokoj 1 + kuchyňský kout	24,9 m ²
Pokoj 2	12,3 m ²
Koupelna	2,1 m ²
WC	1,0 m ²
celkem	48,0 m²

Vybavení náležející k jednotce:

a) kuchyňská linka	1 ks
b) sporák	1 ks
c) sprchový kout	1 ks
d) WC mísa s nádrží	1 ks
e) umyvadlo	1 ks
f) míchací baterie	3 ks
i) topná tělesa – radiátory	2 ks

K vlastnictví jednotky dále patří veškeré vnitřní instalace za odbočnými ventily stoupacích vedení včetně koncových zařízení a uzavíracích ventilů (potrubní rozvody vody, kanalizace) vnitřní rozvody elektroinstalace od bytové rozvodnice včetně ní a včetně koncových zařízení (vypínače, zásuvky, osvětlovací tělesa), podlahová krytina, nenosné bytové příčky, vnitřní dveře a okna, nacházející se uvnitř jednotky, jakož i vnitřní strany vstupních dveří a vnějších oken a balkónových dveří.

K bytové jednotce náleží právo výhradního užívání sklepní kóje, umístěné ve společných částech budovy v 1. PP, jejíž podlahová plocha se nezapočítává do celkové podlahové plochy bytové jednotky.

K vlastnictví **jednotky č. 1510/9** dále patří spoluvlastnický podíl o velikosti **480/30151** na společných částech budovy.

S vlastnictvím jednotky jsou spojena práva k pozemkům, popsána v čl. V tohoto prohlášení.

10. Bytová jednotka č. 1510/10 o velikosti 2+1, umístěná ve 2.NP budovy č.p. 1510
o celkové ploše s příslušenstvím **71,5 m²**

se skládá z těchto místností a příslušenství o následující ploše:

Předsíň	3,4 m ²
Chodba	10,2 m ²
Kuchyně	16,5 m ²
Pokoj 1	14,5 m ²
Pokoj 2	17,9 m ²
Komora	5,4 m ²
Koupelna	2,7 m ²
WC	0,9 m ²
celkem	71,5 m²

Vybavení náležející k jednotce:

a) kuchyňská linka	1 ks
b) sporák	1 ks
c) vana	1 ks
d) WC mísa s nádrží	1 ks
e) umyvadlo	1 ks
f) míchací baterie	3 ks
g) topná tělesa – radiátory	4 ks

K vlastnictví jednotky dále patří veškeré vnitřní instalace za odbočnými ventily stoupacích vedení včetně koncových zařízení a uzavíracích ventilů (potrubní rozvody vody, kanalizace) vnitřní rozvody elektroinstalace od bytové rozvodnice včetně ní a včetně koncových zařízení (vypínače, zásuvky, osvětlovací tělesa), podlahová krytina, nenosné bytové příčky, vnitřní dveře a okna, nacházející se uvnitř jednotky, jakož i vnitřní strany vstupních dveří a vnějších oken a balkónových dveří.

K bytové jednotce náleží právo výhradního užívání sklepní kóje, umístěné ve společných částech budovy v 1.PP, jejíž podlahová plocha se nezapočítává do celkové podlahové plochy bytové jednotky.

K vlastnictví **jednotky č. 1510/10** dále patří spoluvlastnický podíl o velikosti **715/30151** na společných částech budovy.

S vlastnictvím jednotky jsou spojena práva k pozemkům, popsaná v čl. V tohoto prohlášení

11. Bytová jednotka č. 1510/11 o velikosti 3+1, umístěná ve 3.NP budovy č.p. 1510
o celkové ploše s příslušenstvím **102,2 m²**

se skládá z těchto místností a příslušenství o následující ploše:

Komora 1	6,0 m ²
Chodba	14,9 m ²
Kuchyně	14,3 m ²
Pokoj 1	22,4 m ²
Pokoj 2	22,9 m ²
Pokoj 3	17,9 m ²
Koupelna	2,8 m ²
WC	1,0 m ²
celkem	102,2 m²

Vybavení náležející k jednotce:

a) kuchyňská linka	1 ks
b) sporák	1 ks
c) vana	1 ks
d) WC mísa s nádrží	1 ks
e) umyvadlo	1 ks
f) míchací baterie	3 ks
g) topná tělesa – radiátory	4 ks

K vlastnictví jednotky dále patří veškeré vnitřní instalace za odbočnými ventily stoupacích vedení včetně koncových zařízení a uzavíracích ventilů (potrubní rozvody vody, kanalizace) vnitřní rozvody elektroinstalace od bytové rozvodnice včetně ní a včetně koncových zařízení (vypínače, zásuvky, osvětlovací tělesa), podlahová krytina, nenosné bytové příčky, vnitřní dveře a okna, nacházející se uvnitř jednotky, jakož i vnitřní strany vstupních dveří a vnějších oken a balkónových dveří.

K bytové jednotce náleží právo výhradního užívání sklepní kóje, umístěné ve společných částech budovy v 1. PP, jejíž podlahová plocha se nezapočítává do celkové podlahové plochy bytové jednotky.

K vlastnictví **jednotky č. 1510/11** dále patří spoluvlastnický podíl o velikosti **1022/30151** na společných částech budovy.

S vlastnictvím jednotky jsou spojena práva k pozemkům, popsána v čl. V tohoto prohlášení.

12. Bytová jednotka č. 1510/12 o velikosti 2+kk, umístěná ve 3.NP budovy č.p. 1510
o celkové ploše s příslušenstvím **58,0 m²**

se skládá z těchto místností a příslušenství o následující ploše:

Předsíň	3,1 m ²
Komora	3,9 m ²
Chodba	8,6 m ²
Pokoj 1 + kuchyňský kout	27,5 m ²
Pokoj 2	11,8 m ²
Koupelna	2,1 m ²
WC	1,0 m ²
celkem	58,0 m²

Vybavení náležející k jednotce:

a) kuchyňská linka	1 ks
b) sporák	1 ks
c) sprchový kout	1 ks
d) WC mísa s nádrží	1 ks
e) umyvadlo	1 ks
f) míchací baterie	3 ks
g) topná tělesa – radiátory	4 ks

K vlastnictví jednotky dále patří veškeré vnitřní instalace za odbočnými ventily stoupacích vedení včetně koncových zařízení a uzavíracích ventilů (potrubní rozvody vody, kanalizace) vnitřní rozvody elektroinstalace od bytové rozvodnice včetně ní a včetně koncových zařízení (vypínače, zásuvky, osvětlovací tělesa), podlahová krytina, nenosné bytové příčky, vnitřní dveře a okna, nacházející se uvnitř jednotky, jakož i vnitřní strany vstupních dveří a vnějších oken a balkónových dveří.

K bytové jednotce náleží právo výhradního užívání sklepní kóje, umístěné ve společných částech budovy v 1. PP, jejíž podlahová plocha se nezapočítává do celkové podlahové plochy bytové jednotky.

K vlastnictví **jednotky č. 1510/12** dále patří spoluvlastnický podíl o velikosti **580/30151** na společných částech budovy.

S vlastnictvím jednotky jsou spojena práva k pozemkům, popsána v čl. V tohoto prohlášení.

13. Bytová jednotka č. 1510/13 o velikosti 2+kk, umístěná ve 3.NP budovy č.p. 1510
o celkové ploše s příslušenstvím **49,3 m²**

se skládá z těchto místností a příslušenství o následující ploše:

Předsíň	2,5 m ²
Komora 1	1,8 m ²
Chodba	3,5 m ²
Pokoj 1 + kuchyňský kout	26,2 m ²
Pokoj 2 1	12,2 m ²
Koupelna	2,2 m ²
WC	0,9 m ²
celkem	49,3 m²

Vybavení náležející k jednotce:

a) kuchyňská linka	1 ks
b) sporák	1 ks
c) vana	1 ks
d) WC mísa s nádrží	1 ks
e) umyvadlo	1 ks
f) míchací baterie	3 ks
h) topná tělesa – radiátory	2 ks

K vlastnictví jednotky dále patří veškeré vnitřní instalace za odbočnými ventily stoupacích vedení včetně koncových zařízení a uzavíracích ventilů (potrubní rozvody vody, kanalizace) vnitřní rozvody elektroinstalace od bytové rozvodnice včetně ní a včetně koncových zařízení (vypínače, zásuvky, osvětlovací tělesa), podlahová krytina, nenosné bytové příčky, vnitřní dveře a okna, nacházející se uvnitř jednotky, jakož i vnitřní strany vstupních dveří a vnějších oken a balkónových dveří.

K bytové jednotce náleží právo výhradního užívání sklepní kóje, umístěné ve společných částech budovy v 1. PP, jejíž podlahová plocha se nezapočítává do celkové podlahové plochy bytové jednotky.

K vlastnictví **jednotky č. 1510/13** dále patří spoluvlastnický podíl o velikosti **493/30151** na společných částech budovy.

S vlastnictvím jednotky jsou spojena práva k pozemkům, popsána v čl. V tohoto prohlášení.

14. Bytová jednotka č. 1510/14 o velikosti 2+kk, umístěná ve 3.NP budovy č.p. 1510
o celkové ploše s příslušenstvím **48,1 m²**

se skládá z těchto místností a příslušenství o následující ploše:

Předsíň	2,4 m ²
Komora 2	3,1 m ²
Chodba	3,7 m ²
Pokoj 1 + kuchyňský kout	24,9 m ²
Pokoj 2	10,9 m ²
Koupelna	2,1 m ²
WC	1,0 m ²
celkem	48,1 m²

Vybavení náležející k jednotce:

a) kuchyňská linka	1 ks
b) sporák	1 ks
c) sprchový kout	1 ks
d) WC mísa s nádrží	1 ks
e) umyvadlo	1 ks
f) míchací baterie	3 ks
g) topná tělesa – radiátory	3 ks

K vlastnictví jednotky dále patří veškeré vnitřní instalace za odbočnými ventily stoupacích vedení včetně koncových zařízení a uzavíracích ventilů (potrubní rozvody vody, kanalizace) vnitřní rozvody elektroinstalace od bytové rozvodnice včetně ní a včetně koncových zařízení (vypínače, zásuvky, osvětlovací tělesa), podlahová krytina, nenosné bytové příčky, vnitřní dveře a okna, nacházející se uvnitř jednotky, jakož i vnitřní strany vstupních dveří a vnějších oken a balkónových dveří.

K bytové jednotce náleží právo výhradního užívání sklepní kóje, umístěné ve společných částech budovy v 1. PP, jejíž podlahová plocha se nezapočítává do celkové podlahové plochy bytové jednotky.

K vlastnictví **jednotky č. 1510/14** dále patří spoluvlastnický podíl o velikosti **481/30151** na společných částech budovy.

S vlastnictvím jednotky jsou spojena práva k pozemkům, popsána v čl. V tohoto prohlášení.

15. Bytová jednotka č. 1510/15 o velikosti 2+1, umístěná ve 3.NP budovy č.p. 1510
o celkové ploše s příslušenstvím **72,6 m²**

se skládá z těchto místností a příslušenství o následující ploše:

Předsíň	3,4 m ²
Komora 1	5,2 m ²
Chodba	10,1 m ²
Kuchyně	17,7 m ²
Pokoj 1	17,9 m ²
Pokoj 2	14,4 m ²
Koupelna	2,9 m ²
WC	1,0 m ²
celkem	72,6 m²

Vybavení náležející k jednotce:

a) kuchyňská linka	1 ks
b) sporák	1 ks
c) vana	1 ks
d) WC mísa s nádrží	1 ks
e) umyvadlo	1 ks
f) míchací baterie	3 ks
g) topná tělesa – radiátory	4 ks

K vlastnictví jednotky dále patří veškeré vnitřní instalace za odbočnými ventily stoupacích vedení včetně koncových zařízení a uzavíracích ventilů (potrubní rozvody vody, kanalizace) vnitřní rozvody elektroinstalace od bytové rozvodnice včetně ní a včetně koncových zařízení (vypínače, zásuvky, osvětlovací tělesa), podlahová krytina, nenosné bytové příčky, vnitřní dveře a okna, nacházející se uvnitř jednotky, jakož i vnitřní strany vstupních dveří a vnějších oken a balkónových dveří.

K bytové jednotce náleží právo výhradního užívání sklepní kóje, umístěné ve společných částech budovy v 1.PP, jejíž podlahová plocha se nezapočítává do celkové podlahové plochy bytové jednotky.

K vlastnictví **jednotky č. 1510/15** dále patří spoluvlastnický podíl o velikosti **726/30151** na společných částech budovy.

S vlastnictvím jednotky jsou spojena práva k pozemkům, popsána v čl. V tohoto prohlášení.

16. Nebytová jednotka č. 1510/101 — dílna, umístěná v 1.PP budovy č.p. 1510
o celkové ploše s příslušenstvím **53,0 m²**

se skládá z těchto místností a příslušenství o následující ploše:

Zádveří	8,2 m ²
Předsíň	1,8 m ²
Komora	1,1 m ²
Dílna	36,8 m ²
WC + umývárna	5,1 m ²
celkem	53,0 m²

Vybavení náležející k jednotce:

a) WC mísa s nádrží	1 ks
b) umyvadlo	1 ks
c) míchací baterie	1 ks
d) topná tělesa – radiátory	2 ks

K vlastnictví jednotky dále patří veškeré vnitřní instalace za odbočnými ventily stoupacích vedení včetně koncových zařízení a uzavíracích ventilů (potrubní rozvody vody, kanalizace) vnitřní rozvody elektroinstalace od nebytové rozvodnice včetně ní a včetně koncových zařízení (vypínače, zásuvky, osvětlovací tělesa), podlahová krytina, nenosné nebytové příčky, vnitřní dveře a okna, nacházející se uvnitř jednotky, jakož i vnitřní strany vstupních dveří a vnějších oken a balkónových dveří.

K vlastnictví **jednotky č. 1510/101** dále patří spoluvlastnický podíl o velikosti **530/30151** na společných částech budovy.

S vlastnictvím jednotky jsou spojena práva k pozemkům, popsána v čl. V tohoto prohlášení.

17. Nebytová jednotka č. 1510/102 sklad, umístěná v 1.PP budovy č.p. 1510
o celkové ploše s příslušenstvím **84,6 m²**

se skládá z těchto místností a příslušenství o následující ploše:

Sklad 1	45,3 m ²
Sklad 2	34,3 m ²
WC	5,0 m ²
celkem	84,6 m²

Vybavení náležející k jednotce:

a) WC mísa s nádrží	1 ks
b) umyvadlo	1 ks
c) míchací baterie	1 ks
d) topná tělesa – radiátory	2 ks

K vlastnictví jednotky dále patří veškeré vnitřní instalace za odbočnými ventily stoupacích vedení včetně koncových zařízení a uzavíracích ventilů (potrubní rozvody vody, kanalizace) vnitřní rozvody elektroinstalace od nebytové rozvodnice včetně ní a včetně koncových zařízení (vypínače, zásuvky, osvětlovací tělesa), podlahová krytina, nenosné nebytové příčky, vnitřní dveře a okna, nacházející se uvnitř jednotky, jakož i vnitřní strany vstupních dveří a vnějších oken a balkónových dveří.

K vlastnictví **jednotky č. 1510/102** dále patří spoluvlastnický podíl o velikosti **846/30151** na společných částech budovy.

S vlastnictvím jednotky jsou spojena práva k pozemkům, popsána v čl. V tohoto prohlášení.

18. Bytová jednotka č. 1512/1 o velikosti 2+kk, umístěná v 1.NP budovy č.p. 1512
o celkové ploše s příslušenstvím **55,3 m²**

se skládá z těchto místností a příslušenství o následující ploše:

Předsíň	2,4 m ²
Komora	2,0 m ²
Chodba	4,1 m ²
Pokoj 1 + kuchyňský kout	29,0 m ²
Pokoj 2	14,8 m ²
Koupelna	2,0 m ²
WC	1,0 m ²
celkem	55,3 m²

Vybavení náležející k jednotce:

a) kuchyňská linka	1 ks
b) sporák	1 ks
c) sprchový kout	1 ks
d) WC mísa s nádrží	1 ks
e) umyvadlo	1 ks
f) míchací baterie	3 ks
g) topná tělesa – radiátory	3 ks

K vlastnictví jednotky dále patří veškeré vnitřní instalace za odbočnými ventily stoupacích vedení včetně koncových zařízení a uzavíracích ventilů (potrubní rozvody vody, kanalizace) vnitřní rozvody elektroinstalace od bytové rozvodnice včetně ní a včetně koncových zařízení (vypínače, zásuvky, osvětlovací tělesa), podlahová krytina, nenosné bytové příčky, vnitřní dveře a okna, nacházející se uvnitř jednotky, jakož i vnitřní strany vstupních dveří a vnějších oken a balkónových dveří.

K bytové jednotce náleží právo výhradního užívání sklepní kóje, umístěné ve společných částech budovy v 1. PP, jejíž podlahová plocha se nezapočítává do celkové podlahové plochy bytové jednotky.

K vlastnictví **jednotky č. 1512/1** dále patří spoluvlastnický podíl o velikosti **553/30151** na společných částech budovy.

S vlastnictvím jednotky jsou spojena práva k pozemkům, popsána v čl. V tohoto prohlášení.

19. Bytová jednotka č. 1512/2

o velikosti 2+kk, umístěná v 1.NP budovy č.p. 1512
o celkové ploše s příslušenstvím **46,3 m²**

se skládá z těchto místností a příslušenství o následující ploše:

Předsíň	3,1 m ²
Chodba	4,6 m ²
Pokoj 1 + kuchyňský kout	24,3 m ²
Pokoj 2	11,2 m ²
Koupelna	2,1 m ²
WC	1,0 m ²
celkem	46,3 m²

Vybavení náležející k jednotce:

a) kuchyňská linka	1 ks
b) sporák	1 ks
c) sprchový kout	1 ks
d) WC mísa s nádrží	1 ks
e) umyvadlo	1 ks
f) míchací baterie	3 ks
g) topná tělesa – radiátory	3 ks

K vlastnictví jednotky dále patří veškeré vnitřní instalace za odbočnými ventily stoupacích vedení včetně koncových zařízení a uzavíracích ventilů (potrubní rozvody vody, kanalizace) vnitřní rozvody elektroinstalace od bytové rozvodnice včetně ní a včetně koncových zařízení (vypínače, zásuvky, osvětlovací tělesa), podlahová krytina, nenosné bytové příčky, vnitřní dveře a okna, nacházející se uvnitř jednotky, jakož i vnitřní strany vstupních dveří a vnějších oken a balkónových dveří.

K bytové jednotce náleží právo výhradního užívání sklepní kóje, umístěné ve společných částech budovy v 1. PP, jejíž podlahová plocha se nezapočítává do celkové podlahové plochy bytové jednotky.

K vlastnictví **jednotky č. 1512/2** dále patří spoluvlastnický podíl o velikosti **463/30151** na společných částech budovy.

S vlastnictvím jednotky jsou spojena práva k pozemkům, popsána v čl. V tohoto prohlášení.

20. Bytová jednotka č. 1512/3 o velikosti 1+kk, umístěná v 1.NP budovy č.p. 1512
o celkové ploše s příslušenstvím **42,1 m²**

se skládá z těchto místností a příslušenství o následující ploše:

Předsíň	2,4 m ²
Chodba	4,1 m ²
Pokoj + kuchyňský kout	32,5 m ²
Koupelna	2,1 m ²
WC	1,0 m ²
celkem	42,1 m²

Vybavení náležející k jednotce:

a) kuchyňská linka	1 ks
b) vana	1 ks
c) WC mísa s nádrží	1 ks
d) umyvadlo	1 ks
e) míchací baterie	3 ks
f) topná tělesa – radiátory	3 ks

K vlastnictví jednotky dále patří veškeré vnitřní instalace za odbočnými ventily stoupacích vedení včetně koncových zařízení a uzavíracích ventilů (potrubní rozvody vody, kanalizace) vnitřní rozvody elektroinstalace od bytové rozvodnice včetně ní a včetně koncových zařízení (vypínače, zásuvky, osvětlovací tělesa), podlahová krytina, nenosné bytové příčky, vnitřní dveře a okna, nacházející se uvnitř jednotky, jakož i vnitřní strany vstupních dveří a vnějších oken a balkónových dveří.

K bytové jednotce náleží právo výhradního užívání sklepní kóje, umístěné ve společných částech budovy v 1. PP, jejíž podlahová plocha se nezapočítává do celkové podlahové plochy bytové jednotky.

K vlastnictví **jednotky č. 1512/3** dále patří spoluvlastnický podíl o velikosti **421/30151** na společných částech budovy.

S vlastnictvím jednotky jsou spojena práva k pozemkům, popsána v čl. V tohoto prohlášení.

21. Bytová jednotka č. 1512/4 o velikosti 1+kk, umístěná v 1.NP budovy č.p. 1512
o celkové ploše s příslušenstvím **44,0 m²**

se skládá z těchto místností a příslušenství o následující ploše:

Předsíň	3,5 m ²
Pokoj + kuchyňský kout	34,8 m ²
Koupelna + WC	5,7 m ²
celkem	44,0 m²

Vybavení náležející k jednotce:

a) kuchyňská linka	1 ks
b) sporák	1 ks
c) vana	1 ks
d) WC mísa s nádrží	1 ks
e) umyvadlo	1 ks
f) míchací baterie	3 ks
g) topná tělesa – radiátory	2 ks

K vlastnictví jednotky dále patří veškeré vnitřní instalace za odbočnými ventily stoupacích vedení včetně koncových zařízení a uzavíracích ventilů (potrubní rozvody vody, kanalizace) vnitřní rozvody elektroinstalace od bytové rozvodnice včetně ní a včetně koncových zařízení (vypínače, zásuvky, osvětlovací tělesa), podlahová krytina, nenosné bytové příčky, vnitřní dveře a okna, nacházející se uvnitř jednotky, jakož i vnitřní strany vstupních dveří a vnějších oken a balkónových dveří.

K bytové jednotce náleží právo výhradního užívání sklepní kóje, umístěné ve společných částech budovy v 1. PP, jejíž podlahová plocha se nezapočítává do celkové podlahové plochy bytové jednotky.

K vlastnictví **jednotky č. 1512/4** dále patří spoluvlastnický podíl o velikosti **440/30151** na společných částech budovy.

S vlastnictvím jednotky jsou spojena práva k pozemkům, popsána v čl. V tohoto prohlášení.

22. Bytová jednotka č. 1512/5 o velikosti 2+kk, umístěná v 1.NP budovy č.p. 1512
o celkové ploše s příslušenstvím **45,7 m²**

se skládá z těchto místností a příslušenství o následující ploše:

Předsíň	3,2 m ²
Chodba	4,5 m ²
Pokoj 1 + kuchyňský kout	23,6 m ²
Pokoj 2	11,3 m ²
Koupelna	2,2 m ²
WC	0,9 m ²
celkem	45,7 m²

Vybavení náležející k jednotce:

a) kuchyňská linka	1 ks
b) sporák	1 ks
c) sprchový kout	1 ks
d) WC mísa s nádrží	1 ks
e) umyvadlo	1 ks
f) míchací baterie	3 ks
g) topná tělesa – radiátory	3 ks

K vlastnictví jednotky dále patří veškeré vnitřní instalace za odbočnými ventily stoupacích vedení včetně koncových zařízení a uzavíracích ventilů (potrubní rozvody vody, kanalizace) vnitřní rozvody elektroinstalace od bytové rozvodnice včetně ní a včetně koncových zařízení (vypínače, zásuvky, osvětlovací tělesa), podlahová krytina, nenosné bytové příčky, vnitřní dveře a okna, nacházející se uvnitř jednotky, jakož i vnitřní strany vstupních dveří a vnějších oken a balkónových dveří.

K bytové jednotce náleží právo výhradního užívání sklepní kóje, umístěné ve společných částech budovy v 1. PP, jejíž podlahová plocha se nezapočítává do celkové podlahové plochy bytové jednotky.

K vlastnictví **jednotky č. 1512/5** dále patří spoluvlastnický podíl o velikosti **457/30151** na společných částech budovy.

S vlastnictvím jednotky jsou spojena práva k pozemkům, popsána v čl. V tohoto prohlášení.

23. **Bytová jednotka č. 1512/6** o velikosti 2+kk, umístěná v 1.NP budovy č.p. 1512
o celkové ploše s příslušenstvím **55,6 m²**

se skládá z těchto místností a příslušenství o následující ploše:

Předsíň	2,1 m ²
Komora	2,2 m ²
Chodba	4,4 m ²
Pokoj 1 + kuchyňský kout	29,6 m ²
Pokoj 2	14,2 m ²
Koupelna	2,1 m ²
WC	1,0 m ²
celkem	55,6 m²

Vybavení náležející k jednotce:

a) sprchový kout	1 ks
b) WC mísa s nádrží	1 ks
c) umyvadlo	1 ks
d) míchací baterie	2 ks
e) topná tělesa – radiátory	2 ks

K vlastnictví jednotky dále patří veškeré vnitřní instalace za odbočnými ventily stoupacích vedení včetně koncových zařízení a uzavíracích ventilů (potrubní rozvody vody, kanalizace) vnitřní rozvody elektroinstalace od bytové rozvodnice včetně ní a včetně koncových zařízení (vypínače, zásuvky, osvětlovací tělesa), podlahová krytina, nenosné bytové příčky, vnitřní dveře a okna, nacházející se uvnitř jednotky, jakož i vnitřní strany vstupních dveří a vnějších oken a balkónových dveří.

K bytové jednotce náleží právo výhradního užívání sklepní kóje, umístěné ve společných částech budovy v 1. PP, jejíž podlahová plocha se nezapočítává do celkové podlahové plochy bytové jednotky.

K vlastnictví **jednotky č. 1512/6** dále patří spoluvlastnický podíl o velikosti **556/30151** na společných částech budovy.

S vlastnictvím jednotky jsou spojena práva k pozemkům, popsána v čl. V tohoto prohlášení.

24. **Bytová jednotka č. 1512/7** o velikosti 2+kk, umístěná v 2.NP budovy č.p. 1512
o celkové ploše s příslušenstvím **56,3 m²**

se skládá z těchto místností a příslušenství o následující ploše:

Předsíň	2,4 m ²
Komora	2,0 m ²
Chodba	3,9 m ²
Pokoj 1 + kuchyňský kout	29,7 m ²
Pokoj 2	15,2 m ²
Koupelna	2,4 m ²
WC	0,7 m ²
celkem	56,3 m²

Vybavení náležející k jednotce:

a) kuchyňská linka	1 ks
b) sporák	1 ks
c) sprchový kout	1 ks
d) WC mísa s nádrží	1 ks
e) umyvadlo	1 ks
f) míchací baterie	3 ks
g) topná tělesa – radiátory	3 ks

K vlastnictví jednotky dále patří veškeré vnitřní instalace za odbočnými ventily stoupacích vedení včetně koncových zařízení a uzavíracích ventilů (potrubní rozvody vody, kanalizace) vnitřní rozvody elektroinstalace od bytové rozvodnice včetně ní a včetně koncových zařízení (vypínače, zásuvky, osvětlovací tělesa), podlahová krytina, nenosné bytové příčky, vnitřní dveře a okna, nacházející se uvnitř jednotky, jakož i vnitřní strany vstupních dveří a vnějších oken a balkónových dveří.

K bytové jednotce náleží právo výhradního užívání sklepní kóje, umístěné ve společných částech budovy v 1. PP, jejíž podlahová plocha se nezapočítává do celkové podlahové plochy bytové jednotky.

K vlastnictví **jednotky č. 1512/7** dále patří spoluvlastnický podíl o velikosti **563/30151** na společných částech budovy.

S vlastnictvím jednotky jsou spojena práva k pozemkům, popsána v čl. V tohoto prohlášení.

25. Bytová jednotka č. 1512/8 o velikosti 2+kk, umístěná ve 2.NP budovy č.p. 1512 o celkové ploše s příslušenstvím **46,5 m²**

se skládá z těchto místností a příslušenství o následující ploše:

Předsíň	8,6 m ²
Pokoj 1 + kuchyňský kout	23,4 m ²
Pokoj 2	11,4 m ²
Koupelna	2,1 m ²
WC	1,0 m ²
celkem	46,5 m²

Vybavení náležející k jednotce:

a) kuchyňská linka	1 ks
b) sporák	1 ks
c) vana	1 ks
d) WC mísa s nádrží	1 ks
e) umyvadlo	1 ks
f) míchací baterie	3 ks
g) topná tělesa – radiátory	3 ks

K vlastnictví jednotky dále patří veškeré vnitřní instalace za odbočnými ventily stoupacích vedení včetně koncových zařízení a uzavíracích ventilů (potrubní rozvody vody, kanalizace) vnitřní rozvody elektroinstalace od bytové rozvodnice včetně ní a včetně koncových zařízení (vypínače, zásuvky, osvětlovací tělesa), podlahová krytina, nenosné bytové příčky, vnitřní dveře a okna, nacházející se uvnitř jednotky, jakož i vnitřní strany vstupních dveří a vnějších oken a balkónových dveří.

K bytové jednotce náleží právo výhradního užívání sklepní kóje, umístěné ve společných částech budovy v 1. PP, jejíž podlahová plocha se nezapočítává do celkové podlahové plochy bytové jednotky.

K vlastnictví **jednotky č. 1512/8** dále patří spoluvlastnický podíl o velikosti **465/30151** na společných částech budovy.

S vlastnictvím jednotky jsou spojena práva k pozemkům, popsána v čl. V tohoto prohlášení.

26. Bytová jednotka č. 1512/9 o velikosti 2+kk, umístěná ve 2.NP budovy č.p. 1512
o celkové ploše s příslušenstvím **50,0 m²**

se skládá z těchto místností a příslušenství o následující ploše:

Předsíň	2,5 m ²
Spíž	1,7 m ²
Chodba	5,8 m ²
Pokoj 1 + kuchyňský kout	23,8 m ²
Pokoj 2	13,1 m ²
Koupelna	2,1 m ²
WC	1,0 m ²
celkem	50,0 m²

Vybavení náležející k jednotce:

a) kuchyňská linka	1 ks
b) sporák	1 ks
c) sprchový kout	1 ks
d) WC mísa s nádrží	1 ks
e) umyvadlo	1 ks
f) míchací baterie	3 ks
g) topná tělesa – radiátory	3 ks

K vlastnictví jednotky dále patří veškeré vnitřní instalace za odbočnými ventily stoupacích vedení včetně koncových zařízení a uzavíracích ventilů (potrubní rozvody vody, kanalizace) vnitřní rozvody elektroinstalace od bytové rozvodnice včetně ní a včetně koncových zařízení (vypínače, zásuvky, osvětlovací tělesa), podlahová krytina, nenosné bytové příčky, vnitřní dveře a okna, nacházející se uvnitř jednotky, jakož i vnitřní strany vstupních dveří a vnějších oken a balkónových dveří.

K bytové jednotce náleží právo výhradního užívání sklepní kóje, umístěné ve společných částech budovy v 1. PP, jejíž podlahová plocha se nezapočítává do celkové podlahové plochy bytové jednotky.

K vlastnictví **jednotky č. 1512/9** dále patří spoluvlastnický podíl o velikosti **500/30151** na společných částech budovy.

S vlastnictvím jednotky jsou spojena práva k pozemkům, popsána v čl. V tohoto prohlášení.

27. **Bytová jednotka č. 1512/10** o velikosti 2+kk, umístěná ve 2.NP budovy č.p. 1512
o celkové ploše s příslušenstvím **50,5 m²**

se skládá z těchto místností a příslušenství o následující ploše:

Předsíň	2,5 m ²
Komora	1,9 m ²
Chodba	5,1 m ²
Pokoj 1 + kuchyňský kout	24,2 m ²
Pokoj 2	13,1 m ²
Koupelna	2,7 m ²
WC	1,0 m ²
celkem	50,5 m²

Vybavení náležející k jednotce:

a) kuchyňská linka	1 ks
b) sporák	1 ks
c) sprchový kout	1 ks
d) WC mísa s nádrží	1 ks
e) umyvadlo	1 ks
f) míchací baterie	3 ks
g) topná tělesa – radiátory	3 ks

K vlastnictví jednotky dále patří veškeré vnitřní instalace za odbočnými ventily stoupacích vedení včetně koncových zařízení a uzavíracích ventilů (potrubní rozvody vody, kanalizace) vnitřní rozvody elektroinstalace od bytové rozvodnice včetně ní a včetně koncových zařízení (vypínače, zásuvky, osvětlovací tělesa), podlahová krytina, nenosné bytové příčky, vnitřní dveře a okna, nacházející se uvnitř jednotky, jakož i vnitřní strany vstupních dveří a vnějších oken a balkónových dveří.

K bytové jednotce náleží právo výhradního užívání sklepní kóje, umístěné ve společných částech budovy v 1. PP, jejíž podlahová plocha se nezapočítává do celkové podlahové plochy bytové jednotky.

K vlastnictví **jednotky č. 1512/10** dále patří spoluvlastnický podíl o velikosti **505/30151** na společných částech budovy.

S vlastnictvím jednotky jsou spojena práva k pozemkům, popsána v čl. V tohoto prohlášení.

28. **Bytová jednotka č. 1512/11** o velikosti 2+kk, umístěná ve 2.NP budovy č.p. 1512
o celkové ploše s příslušenstvím **45,5 m²**

se skládá z těchto místností a příslušenství o následující ploše:

Předsíň	3,1 m ²
Chodba	4,9 m ²
Pokoj 1 + kuchyňský kout	23,2 m ²
Pokoj 2	11,2 m ²
Koupelna	2,1 m ²
WC	1,0 m ²
celkem	45,5 m²

Vybavení náležející k jednotce:

a) kuchyňská linka	1 ks
b) sporák	1 ks
c) sprchový kout	1 ks
d) WC mísa s nádrží	1 ks
e) umyvadlo	1 ks
f) míchací baterie	3 ks
g) topná tělesa – radiátory	3 ks

K vlastnictví jednotky dále patří veškeré vnitřní instalace za odbočnými ventily stoupacích vedení včetně koncových zařízení a uzavíracích ventilů (potrubní rozvody vody, kanalizace) vnitřní rozvody elektroinstalace od bytové rozvodnice včetně ní a včetně koncových zařízení (vypínače, zásuvky, osvětlovací tělesa), podlahová krytina, nenosné bytové příčky, vnitřní dveře a okna, nacházející se uvnitř jednotky, jakož i vnitřní strany vstupních dveří a vnějších oken a balkónových dveří.

K bytové jednotce náleží právo výhradního užívání sklepní kóje, umístěné ve společných částech budovy v 1. PP, jejíž podlahová plocha se nezapočítává do celkové podlahové plochy bytové jednotky.

K vlastnictví jednotky č. 1512/11 dále patří spoluvlastnický podíl o velikosti 455/30151 na společných částech budovy.

S vlastnictvím jednotky jsou spojena práva k pozemkům, popsána v čl. V tohoto prohlášení.

29. Bytová jednotka č. 1512/12 o velikosti 2+kk, umístěná ve 2.NP budovy č.p. 1512
o celkové ploše s příslušenstvím **56,7 m²**

se skládá z těchto místností a příslušenství o následující ploše:

Předsíň	2,3 m ²
Komora	1,9 m ²
Chodba	3,8 m ²
Pokoj 1 + kuchyňský kout	30,2 m ²
Pokoj 2	15,5 m ²
Koupelna	2,0 m ²
WC	1,0 m ²
celkem	56,7 m²

Vybavení náležející k jednotce:

a) kuchyňská linka	1 ks
b) sporák	1 ks
c) sprchový kout	1 ks
d) WC mísa s nádrží	1 ks
e) umyvadlo	1 ks
f) míchací baterie	3 ks
g) topná tělesa – radiátory	3 ks

K vlastnictví jednotky dále patří veškeré vnitřní instalace za odbočnými ventily stoupacích vedení včetně koncových zařízení a uzavíracích ventilů (potrubní rozvody vody, kanalizace) vnitřní rozvody elektroinstalace od bytové rozvodnice včetně ní a včetně koncových zařízení (vypínače, zásuvky, osvětlovací tělesa), podlahová krytina, nenosné bytové příčky, vnitřní dveře a okna, nacházející se uvnitř jednotky, jakož i vnitřní strany vstupních dveří a vnějších oken a balkónových dveří.

K bytové jednotce náleží právo výhradního užívání sklepní kóje, umístěné ve společných částech budovy v 1. PP, jejíž podlahová plocha se nezapočítává do celkové podlahové plochy bytové jednotky.

K vlastnictví **jednotky č. 1512/12** dále patří spoluvlastnický podíl o velikosti **567/30151** na společných částech budovy.

S vlastnictvím jednotky jsou spojena práva k pozemkům, popsána v čl. V tohoto prohlášení.

30. Bytová jednotka č. 1512/13

o velikosti 2+kk, umístěná ve 3.NP budovy č.p. 1512
o celkové ploše s příslušenstvím **55,1 m²**

se skládá z těchto místností a příslušenství o následující ploše:

Předsíň	2,3 m ²
Komora	2,0 m ²
Chodba	3,8 m ²
Pokoj 1 + kuchyňský kout	28,9 m ²
Pokoj 2	15,0 m ²
Koupelna	2,1 m ²
WC	1,0 m ²
celkem	55,1 m²

Vybavení náležející k jednotce:

a) kuchyňská linka	1 ks
b) sporák	1 ks
c) sprchový kout	1 ks
d) WC mísa s nádrží	1 ks
e) umyvadlo	1 ks
f) míchací baterie	3 ks
g) topná tělesa – radiátory	3 ks

K vlastnictví jednotky dále patří veškeré vnitřní instalace za odbočnými ventily stoupacích vedení včetně koncových zařízení a uzavíracích ventilů (potrubní rozvody vody, kanalizace) vnitřní rozvody elektroinstalace od bytové rozvodnice včetně ní a včetně koncových zařízení (vypínače, zásuvky, osvětlovací tělesa), podlahová krytina, nenosné bytové příčky, vnitřní dveře a okna, nacházející se uvnitř jednotky, jakož i vnitřní strany vstupních dveří a vnějších oken a balkónových dveří.

K bytové jednotce náleží právo výhradního užívání sklepní kóje, umístěné ve společných částech budovy v 1. PP, jejíž podlahová plocha se nezapočítává do celkové podlahové plochy bytové jednotky.

K vlastnictví **jednotky č. 1512/13** dále patří spoluvlastnický podíl o velikosti **551/30151** na společných částech budovy.

S vlastnictvím jednotky jsou spojena práva k pozemkům, popsána v čl. V tohoto prohlášení.

31. Bytová jednotka č. 1512/14 o velikosti 2+kk, umístěná ve 3.NP budovy č.p. 1512
o celkové ploše s příslušenstvím **46,9 m²**

se skládá z těchto místností a příslušenství o následující ploše:

Předsíň	3,5 m ²
Chodba	4,8 m ²
Pokoj 1 + kuchyňský kout	24,1 m ²
Pokoj 2	11,4 m ²
Koupelna	2,1 m ²
WC	1,0 m ²
celkem	46,9 m²

Vybavení náležející k jednotce:

a) kuchyňská linka	1 ks
b) sporák	1 ks
c) sprchový kout	1 ks
d) WC mísa s nádrží	1 ks
e) umyvadlo	1 ks
f) míchací baterie	3 ks
g) topná tělesa – radiátory	2 ks

K vlastnictví jednotky dále patří veškeré vnitřní instalace za odbočnými ventily stoupacích vedení včetně koncových zařízení a uzavíracích ventilů (potrubní rozvody vody, kanalizace) vnitřní rozvody elektroinstalace od bytové rozvodnice včetně ní a včetně koncových zařízení (vypínače, zásuvky, osvětlovací tělesa), podlahová krytina, nenosné bytové příčky, vnitřní dveře a okna, nacházející se uvnitř jednotky, jakož i vnitřní strany vstupních dveří a vnějších oken a balkónových dveří.

K bytové jednotce náleží právo výhradního užívání sklepní kóje, umístěné ve společných částech budovy v 1. PP, jejíž podlahová plocha se nezapočítává do celkové podlahové plochy bytové jednotky.

K vlastnictví **jednotky č. 1512/14** dále patří spoluvlastnický podíl o velikosti **469/30151** na společných částech budovy.

S vlastnictvím jednotky jsou spojena práva k pozemkům, popsána v čl. V tohoto prohlášení.

32. Bytová jednotka č. 1512/15 o velikosti 2+kk, umístěná ve 3.NP budovy č.p. 1512
o celkové ploše s příslušenstvím **50,1 m²**

se skládá z těchto místností a příslušenství o následující ploše:

Předsíň	2,5 m ²
Komora	1,8 m ²
Chodba	5,6 m ²
Pokoj 1 + kuchyňský kout	24,1 m ²
Pokoj 2	12,9 m ²
Koupelna	2,2 m ²
WC	1,0 m ²
celkem	50,1 m²

Vybavení náležející k jednotce:

a) kuchyňská linka	1 ks
b) sporák	1 ks
c) vana	1 ks
d) WC mísa s nádrží	1 ks
e) umyvadlo	1 ks
f) míchací baterie	3 ks
g) topná tělesa – radiátory	3 ks

K vlastnictví jednotky dále patří veškeré vnitřní instalace za odbočnými ventily stoupacích vedení včetně koncových zařízení a uzavíracích ventilů (potrubní rozvody vody, kanalizace) vnitřní rozvody elektroinstalace od bytové rozvodnice včetně ní a včetně koncových zařízení (vypínače, zásuvky, osvětlovací tělesa), podlahová krytina, nenosné bytové příčky, vnitřní dveře a okna, nacházející se uvnitř jednotky, jakož i vnitřní strany vstupních dveří a vnějších oken a balkónových dveří.

K bytové jednotce náleží právo výhradního užívání sklepní kóje, umístěné ve společných částech budovy v 1. PP, jejíž podlahová plocha se nezapočítává do celkové podlahové plochy bytové jednotky.

K vlastnictví **jednotky č. 1512/15** dále patří spoluvlastnický podíl o velikosti **501/30151** na společných částech budovy.

S vlastnictvím jednotky jsou spojena práva k pozemkům, popsána v čl. V tohoto prohlášení.

33. Bytová jednotka č. 1512/16 o velikosti 2+kk, umístěná ve 3.NP budovy č.p. 1512 o celkové ploše s příslušenstvím **50,7 m²**

se skládá z těchto místností a příslušenství o následující ploše:

Předsíň	2,4 m ²
Komora	2,0 m ²
Chodba	5,7 m ²
Pokoj 1 + kuchyňský kout	24,1 m ²
Pokoj 2	13,4 m ²
Koupelna	2,1 m ²
WC	1,0 m ²
celkem	50,7 m²

Vybavení náležející k jednotce:

a) kuchyňská linka	1 ks
b) sporák	1 ks
c) vana	1 ks
d) WC mísa s nádrží	1 ks
e) umyvadlo	1 ks
f) míchací baterie	3 ks
g) topná tělesa – radiátory	3 ks

K vlastnictví jednotky dále patří veškeré vnitřní instalace za odbočnými ventily stoupacích vedení včetně koncových zařízení a uzavíracích ventilů (potrubní rozvody vody, kanalizace) vnitřní rozvody elektroinstalace od bytové rozvodnice včetně ní a včetně koncových zařízení (vypínače, zásuvky, osvětlovací tělesa), podlahová krytina, nenosné bytové příčky, vnitřní dveře a okna, nacházející se uvnitř jednotky, jakož i vnitřní strany vstupních dveří a vnějších oken a balkónových dveří.

K bytové jednotce náleží právo výhradního užívání sklepní kóje, umístěné ve společných částech budovy v 1. PP, jejíž podlahová plocha se nezapočítává do celkové podlahové plochy bytové jednotky.

K vlastnictví **jednotky č. 1512/16** dále patří spoluvlastnický podíl o velikosti **507/30151** na společných částech budovy.

S vlastnictvím jednotky jsou spojena práva k pozemkům, popsána v čl. V tohoto prohlášení.

34. Bytová jednotka č. 1512/17 o velikosti 2+kk, umístěná ve 3.NP budovy č.p. 1512 o celkové ploše s příslušenstvím **46,1 m²**

se skládá z těchto místností a příslušenství o následující ploše:

Předsíň	3,5 m ²
Chodba	4,8 m ²
Pokoj 1 + kuchyňský kout	23,5 m ²
Pokoj 2	11,3 m ²
Koupelna	2,0 m ²
WC	1,0 m ²
celkem	46,1 m²

Vybavení náležející k jednotce:

a) kuchyňská linka	1 ks
b) sporák	1 ks
c) sprchový kout	1 ks
d) WC mísa s nádrží	1 ks
e) umyvadlo	1 ks
f) míchací baterie	3 ks
g) topná tělesa – radiátory	2 ks

K vlastnictví jednotky dále patří veškeré vnitřní instalace za odbočnými ventily stoupacích vedení včetně koncových zařízení a uzavíracích ventilů (potrubní rozvody vody, kanalizace) vnitřní rozvody elektroinstalace od bytové rozvodnice včetně ní a včetně koncových zařízení (vypínače, zásuvky, osvětlovací tělesa), podlahová krytina, nenosné bytové příčky, vnitřní dveře a okna, nacházející se uvnitř jednotky, jakož i vnitřní strany vstupních dveří a vnějších oken a balkónových dveří.

K bytové jednotce náleží právo výhradního užívání sklepní kóje, umístěné ve společných částech budovy v 1. PP, jejíž podlahová plocha se nezapočítává do celkové podlahové plochy bytové jednotky.

K vlastnictví **jednotky č. 1512/17** dále patří spoluvlastnický podíl o velikosti **461/30151** na společných částech budovy.

S vlastnictvím jednotky jsou spojena práva k pozemkům, popsána v čl. V tohoto prohlášení.

35. Bytová jednotka č. 1512/18 o velikosti 2+kk, umístěná ve 3.NP budovy č.p. 1512
o celkové ploše s příslušenstvím **56,1 m²**

se skládá z těchto místností a příslušenství o následující ploše:

Předsíň	2,4 m ²
Komora	1,9 m ²
Chodba	3,8 m ²
Pokoj 1 + kuchyňský kout	29,7 m ²
Pokoj 2	15,3 m ²
Koupelna	2,0 m ²
WC	1,0 m ²
celkem	56,1 m²

Vybavení náležející k jednotce:

a) kuchyňská linka	1 ks
b) sporák	1 ks
c) vana	1 ks
d) WC mísa s nádrží	1 ks
e) umyvadlo	1 ks
f) míchací baterie	3 ks
g) topná tělesa – radiátory	2 ks

K vlastnictví jednotky dále patří veškeré vnitřní instalace za odbočnými ventily stoupacích vedení včetně koncových zařízení a uzavíracích ventilů (potrubní rozvody vody, kanalizace) vnitřní rozvody elektroinstalace od bytové rozvodnice včetně ní a včetně koncových zařízení (vypínače, zásuvky, osvětlovací tělesa), podlahová krytina, nenosné bytové příčky, vnitřní dveře a okna, nacházející se uvnitř jednotky, jakož i vnitřní strany vstupních dveří a vnějších oken a balkónových dveří.

K bytové jednotce náleží právo výhradního užívání sklepní kóje, umístěné ve společných částech budovy v 1. PP, jejíž podlahová plocha se nezapočítává do celkové podlahové plochy bytové jednotky.

K vlastnictví **jednotky č. 1512/18** dále patří spoluvlastnický podíl o velikosti **561/30151** na společných částech budovy.

S vlastnictvím jednotky jsou spojena práva k pozemkům, popsána v čl. V tohoto prohlášení.

36. Bytová jednotka č. 1511/1 o velikosti 2+kk, umístěná v 1.NP budovy č.p. 1511
o celkové ploše s příslušenstvím **50,7 m²**

se skládá z těchto místností a příslušenství o následující ploše:

Předsíň	2,8 m ²
Komora	2,9 m ²
Chodba	9,0 m ²
Pokoj 1+ kuchyňský kout	17,2 m ²
Pokoj 2	14,6 m ²
Koupelna	2,9 m ²
WC	1,3 m ²
celkem	50,7 m²

Vybavení náležející k jednotce:

a) kuchyňská linka	1 ks
b) sporák	1 ks
c) sprchový kout	1 ks
d) WC mísa s nádrží	1 ks
e) umyvadlo	1 ks
f) míchací baterie	3 ks
g) topná tělesa – radiátory	2 ks

K vlastnictví jednotky dále patří veškeré vnitřní instalace za odbočnými ventily stoupacích vedení včetně koncových zařízení a uzavíracích ventilů (potrubní rozvody vody, kanalizace) vnitřní rozvody elektroinstalace od bytové rozvodnice včetně ní a včetně koncových zařízení (vypínače, zásuvky, osvětlovací tělesa), podlahová krytina, nenosné bytové příčky, vnitřní dveře a okna, nacházející se uvnitř jednotky, jakož i vnitřní strany vstupních dveří a vnějších oken a balkónových dveří.

K bytové jednotce náleží právo výhradního užívání sklepní kóje, umístěné ve společných částech budovy v 1. PP, jejíž podlahová plocha se nezapočítává do celkové podlahové plochy bytové jednotky.

K vlastnictví **jednotky č. 1511/1** dále patří spoluvlastnický podíl o velikosti **507/30151** na společných částech budovy.

S vlastnictvím jednotky jsou spojena práva k pozemkům, popsána v čl. V tohoto prohlášení.

37. Bytová jednotka č. 1511/2 o velikosti 1+kk, umístěná v 1.NP budovy č.p. 1511
o celkové ploše s příslušenstvím **45,8 m²**

se skládá z těchto místností a příslušenství o následující ploše:

Předsíň	3,3 m ²
Chodba	5,0 m ²
Pokoj + kuchyňský kout	34,4 m ²
Koupelna	2,1 m ²
WC	1,0 m ²
celkem	45,8 m²

Vybavení náležející k jednotce:

a) kuchyňská linka	1 ks
b) sporák	1 ks
c) sprchový kout	1 ks
d) WC mísa s nádrží	1 ks
e) umyvadlo	1 ks
f) míchací baterie	3 ks
g) topná tělesa – radiátory	1 ks

K vlastnictví jednotky dále patří veškeré vnitřní instalace za odbočnými ventily stoupacích vedení včetně koncových zařízení a uzavíracích ventilů (potrubní rozvody vody, kanalizace) vnitřní rozvody elektroinstalace od bytové rozvodnice včetně ní a včetně koncových zařízení (vypínače, zásuvky, osvětlovací tělesa), podlahová krytina, nenosné bytové příčky, vnitřní dveře a okna, nacházející se uvnitř jednotky, jakož i vnitřní strany vstupních dveří a vnějších oken a balkónových dveří.

K bytové jednotce náleží právo výhradního užívání sklepní kóje, umístěné ve společných částech budovy v 1. PP, jejíž podlahová plocha se nezapočítává do celkové podlahové plochy bytové jednotky.

K vlastnictví **jednotky č. 1511/2** dále patří spoluvlastnický podíl o velikosti **458/30151** na společných částech budovy.

S vlastnictvím jednotky jsou spojena práva k pozemkům, popsána v čl. V tohoto prohlášení.

38. Bytová jednotka č. 1511/3 o velikosti 2+kk, umístěná v 1.NP budovy č.p. 1511
o celkové ploše s příslušenstvím **52,8 m²**

se skládá z těchto místností a příslušenství o následující ploše:

Předsíň	2,9 m ²
Chodba	5,4 m ²
Pokoj 1 + kuchyňský kout	28,4 m ²
Pokoj 2	13,0 m ²
Koupelna + WC	3,1 m ²
celkem	52,8 m²

Vybavení náležející k jednotce:

a) kuchyňská linka	1 ks
b) sporák	1 ks
c) sprchový kout	1 ks
d) WC mísa s nádrží	1 ks
e) umyvadlo	1 ks
f) míchací baterie	3 ks
g) topná tělesa – radiátory	2 ks

K vlastnictví jednotky dále patří veškeré vnitřní instalace za odbočnými ventily stoupacích vedení včetně koncových zařízení a uzavíracích ventilů (potrubní rozvody vody, kanalizace) vnitřní rozvody elektroinstalace od bytové rozvodnice včetně ní a včetně koncových zařízení (vypínače, zásuvky, osvětlovací tělesa), podlahová krytina, nenosné bytové příčky, vnitřní dveře a okna, nacházející se uvnitř jednotky, jakož i vnitřní strany vstupních dveří a vnějších oken a balkónových dveří.

K bytové jednotce náleží právo výhradního užívání sklepní kóje, umístěné ve společných částech budovy v 1. PP, jejíž podlahová plocha se nezapočítává do celkové podlahové plochy bytové jednotky.

K vlastnictví **jednotky č. 1511/3** dále patří spoluvlastnický podíl o velikosti **528/30151** na společných částech budovy.

S vlastnictvím jednotky jsou spojena práva k pozemkům, popsána v čl. V tohoto prohlášení.

39. Bytová jednotka č. 1511/4

o velikosti 2+kk, umístěná v 1.NP budovy č.p. 1511
o celkové ploše s příslušenstvím **48,9 m²**

se skládá z těchto místností a příslušenství o následující ploše:

Předsíň	2,6 m ²
Komora	1,8 m ²
Chodba	3,8 m ²
Pokoj 1 + kuchyňský kout	25,7 m ²
Pokoj 2	11,9 m ²
Koupelna	2,1 m ²
WC	1,0 m ²
celkem	48,9 m²

Vybavení náležející k jednotce:

a) kuchyňská linka	1 ks
b) sporák	1 ks
c) sprchový kout	1 ks
d) WC mísa s nádrží	1 ks
e) umyvadlo	1 ks
f) míchací baterie	3 ks
g) topná tělesa – radiátory	3 ks

K vlastnictví jednotky dále patří veškeré vnitřní instalace za odbočnými ventily stoupacích vedení včetně koncových zařízení a uzavíracích ventilů (potrubní rozvody vody, kanalizace) vnitřní rozvody elektroinstalace od bytové rozvodnice včetně ní a včetně koncových zařízení (vypínače, zásuvky, osvětlovací tělesa), podlahová krytina, nenosné bytové příčky, vnitřní dveře a okna, nacházející se uvnitř jednotky, jakož i vnitřní strany vstupních dveří a vnějších oken a balkónových dveří.

K bytové jednotce náleží právo výhradního užívání sklepní kóje, umístěné ve společných částech budovy v 1. PP, jejíž podlahová plocha se nezapočítává do celkové podlahové plochy bytové jednotky.

K vlastnictví **jednotky č. 1511/4** dále patří spoluvlastnický podíl o velikosti **489/30151** na společných částech budovy.

S vlastnictvím jednotky jsou spojena práva k pozemkům, popsána v čl. V tohoto prohlášení.

40. Bytová jednotka č. 1511/5

o velikosti 2+kk, umístěná v 1.NP budovy č.p. 1511
o celkové ploše s příslušenstvím **49,0 m²**

se skládá z těchto místností a příslušenství o následující ploše:

Předsíň	2,6 m ²
Komora	1,8 m ²
Chodba	3,8 m ²
Pokoj 1 + kuchyňský kout	25,1 m ²
Pokoj 2	12,6 m ²
Koupelna + WC	3,1 m ²
celkem	49,0 m²

Vybavení náležející k jednotce:

a) kuchyňská linka	1 ks
b) sporák	1 ks
c) sprchový kout	1 ks
d) WC mísa s nádrží	1 ks
e) umyvadlo	1 ks
f) míchací baterie	3 ks
g) topná tělesa – radiátory	2 ks

K vlastnictví jednotky dále patří veškeré vnitřní instalace za odbočnými ventily stoupacích vedení včetně koncových zařízení a uzavíracích ventilů (potrubní rozvody vody, kanalizace) vnitřní rozvody elektroinstalace od bytové rozvodnice včetně ní a včetně koncových zařízení (vypínače, zásuvky, osvětlovací tělesa), podlahová krytina, nenosné bytové příčky, vnitřní dveře a okna, nacházející se uvnitř jednotky, jakož i vnitřní strany vstupních dveří a vnějších oken a balkónových dveří.

K bytové jednotce náleží právo výhradního užívání sklepní kóje, umístěné ve společných částech budovy v 1. PP, jejíž podlahová plocha se nezapočítává do celkové podlahové plochy bytové jednotky.

K vlastnictví **jednotky č. 1511/5** dále patří spoluvlastnický podíl o velikosti **490/30151** na společných částech budovy.

S vlastnictvím jednotky jsou spojena práva k pozemkům, popsána v čl. V tohoto prohlášení.

41. Bytová jednotka č. 1511/6 o velikosti 2+1, umístěná v 1.NP budovy č.p. 1511
o celkové ploše s příslušenstvím **78,7 m²**

se skládá z těchto místností a příslušenství o následující ploše:

Předsíň + zádveří	9,7 m ²
Chodba	10,1 m ²
Kuchyně	16,7 m ²
Pokoj 1	10,7 m ²
Pokoj 2	26,9 m ²
Koupelna + WC	4,6 m ²
celkem	78,7 m²

Vybavení náležející k jednotce:

a) kuchyňská linka	1 ks
b) sporák	1 ks
c) vana	1 ks
d) WC mísa s nádrží	1 ks
e) umyvadlo	1 ks
f) míchací baterie	3 ks
g) topná tělesa – radiátory	4 ks

K vlastnictví jednotky dále patří veškeré vnitřní instalace za odbočnými ventily stoupacích vedení včetně koncových zařízení a uzavíracích ventilů (potrubní rozvody vody, kanalizace) vnitřní rozvody elektroinstalace od bytové rozvodnice včetně ní a včetně koncových zařízení (vypínače, zásuvky, osvětlovací tělesa), podlahová krytina, nenosné bytové příčky, vnitřní dveře a okna, nacházející se uvnitř jednotky, jakož i vnitřní strany vstupních dveří a vnějších oken a balkónových dveří.

K bytové jednotce náleží právo výhradního užívání sklepní kóje, umístěné ve společných částech budovy v 1. PP, jejíž podlahová plocha se nezapočítává do celkové podlahové plochy bytové jednotky.

K vlastnictví **jednotky č. 1511/6** dále patří spoluvlastnický podíl o velikosti **787/30151** na společných částech budovy.

S vlastnictvím jednotky jsou spojena práva k pozemkům, popsána v čl. V tohoto prohlášení.

42. Bytová jednotka č. 1511/7 o velikosti 3+kk, umístěná ve 2.NP budovy č.p. 1511
o celkové ploše s příslušenstvím **67,9 m²**

se skládá z těchto místností a příslušenství o následující ploše:

Předsíň + komora	5,7 m ²
Chodba	9,7 m ²
Pokoj 1 + kuchyňský kout	13,6 m ²
Pokoj 2	17,0 m ²
Pokoj 3	18,1 m ²
Koupelna + WC	3,8 m ²
celkem	67,9 m²

Vybavení náležející k jednotce:

a) kuchyňská linka	1 ks
b) sporák	1 ks
c) vana	1 ks
d) WC mísa s nádrží	1 ks
e) umyvadlo	1 ks
f) míchací baterie	3 ks
g) topná tělesa – radiátory	3 ks

K vlastnictví jednotky dále patří veškeré vnitřní instalace za odbočnými ventily stoupacích vedení včetně koncových zařízení a uzavíracích ventilů (potrubní rozvody vody, kanalizace) vnitřní rozvody elektroinstalace od bytové rozvodnice včetně ní a včetně koncových zařízení (vypínače, zásuvky, osvětlovací tělesa), podlahová krytina, nenosné bytové příčky, vnitřní dveře a okna, nacházející se uvnitř jednotky, jakož i vnitřní strany vstupních dveří a vnějších oken a balkónových dveří.

K bytové jednotce náleží právo výhradního užívání sklepní kóje, umístěné ve společných částech budovy v 1. PP, jejíž podlahová plocha se nezapočítává do celkové podlahové plochy bytové jednotky.

K vlastnictví **jednotky č. 1511/7** dále patří spoluvlastnický podíl o velikosti **679/30151** na společných částech budovy.

S vlastnictvím jednotky jsou spojena práva k pozemkům, popsána v čl. V tohoto prohlášení.

- 43. Bytová jednotka č. 1511/8** o velikosti 1+kk, umístěná ve 2.NP budovy č.p. 1511
o celkové ploše s příslušenstvím **44,1 m²**

se skládá z těchto místností a příslušenství o následující ploše:

Předsíň	3,7 m ²
Chodba	3,4 m ²
Pokoj 1 + kuchyňský kout	33,5 m ²
Koupelna	2,5 m ²
WC	1,0 m ²
celkem	44,1 m²

Vybavení náležející k jednotce:

a) kuchyňská linka	1 ks
b) vana	1 ks
c) WC mísa s nádrží	1 ks
d) umyvadlo	1 ks
e) míchací baterie	3 ks
f) topná tělesa – radiátory	1 ks

K vlastnictví jednotky dále patří veškeré vnitřní instalace za odbočnými ventily stoupacích vedení včetně koncových zařízení a uzavíracích ventilů (potrubní rozvody vody, kanalizace) vnitřní rozvody elektroinstalace od bytové rozvodnice včetně ní a včetně koncových zařízení (vypínače, zásuvky, osvětlovací tělesa), podlahová krytina, nenosné bytové příčky, vnitřní dveře a okna, nacházející se uvnitř jednotky, jakož i vnitřní strany vstupních dveří a vnějších oken a balkónových dveří.

K bytové jednotce náleží právo výhradního užívání sklepní kóje, umístěné ve společných částech budovy v 1. PP, jejíž podlahová plocha se nezapočítává do celkové podlahové plochy bytové jednotky.

K vlastnictví **jednotky č. 1511/8** dále patří spoluvlastnický podíl o velikosti **441/30151** na společných částech budovy.

S vlastnictvím jednotky jsou spojena práva k pozemkům, popsaná v čl. V tohoto prohlášení.

- 44. Bytová jednotka č. 1511/9** o velikosti 2+kk, umístěná ve 2.NP budovy č.p. 1511
o celkové ploše s příslušenstvím **52,2 m²**

se skládá z těchto místností a příslušenství o následující ploše:

Předsíň	3,0 m ²
Chodba	4,7 m ²
Pokoj 1 + kuchyňský kout	28,5 m ²
Pokoj 2	12,7 m ²
Koupelna	2,3 m ²
WC	1,0 m ²
celkem	52,2 m²

Vybavení náležející k jednotce:

a) kuchyňská linka	1 ks
b) sporák	1 ks
c) sprchový kout	1 ks
d) WC mísa s nádrží	1 ks
e) umyvadlo	1 ks
f) míchací baterie	3 ks
g) topná tělesa – radiátory	3 ks

K vlastnictví jednotky dále patří veškeré vnitřní instalace za odbočnými ventily stoupacích vedení včetně koncových zařízení a uzavíracích ventilů (potrubní rozvody vody, kanalizace) vnitřní rozvody elektroinstalace od bytové rozvodnice včetně ní a včetně koncových zařízení (vypínače, zásuvky, osvětlovací tělesa), podlahová krytina, nenosné bytové příčky, vnitřní dveře a okna, nacházející se uvnitř jednotky, jakož i vnitřní strany vstupních dveří a vnějších oken a balkónových dveří.

K bytové jednotce náleží právo výhradního užívání sklepní kóje, umístěné ve společných částech budovy v 1. PP, jejíž podlahová plocha se nezapočítává do celkové podlahové plochy bytové jednotky.

K vlastnictví **jednotky č. 1511/9** dále patří spoluvlastnický podíl o velikosti **522/30151** na společných částech budovy.

S vlastnictvím jednotky jsou spojena práva k pozemkům, popsána v čl. V tohoto prohlášení.

45. Bytová jednotka č. 1511/10 o velikosti 2+kk, umístěná ve 2.NP budovy č.p. 1511
o celkové ploše s příslušenstvím **49,6 m²**

se skládá z těchto místností a příslušenství o následující ploše:

Předsíň	2,6 m ²
Komora	2,0 m ²
Chodba	3,8 m ²
Pokoj 1 + kuchyňský kout	26,2 m ²
Pokoj 2	11,9 m ²
Koupelna	2,1 m ²
WC	1,0 m ²
celkem	49,6 m²

Vybavení náležející k jednotce:

a) kuchyňská linka	1 ks
b) sporák	1 ks
c) WC mísa s nádrží	1 ks
d) umyvadlo	1 ks
e) míchací baterie	3 ks
f) topná tělesa – radiátory	3 ks

K vlastnictví jednotky dále patří veškeré vnitřní instalace za odbočnými ventily stoupacích vedení včetně koncových zařízení a uzavíracích ventilů (potrubní rozvody vody, kanalizace) vnitřní rozvody elektroinstalace od bytové rozvodnice včetně ní a včetně koncových zařízení (vypínače, zásuvky, osvětlovací tělesa), podlahová krytina, nenosné bytové příčky, vnitřní dveře a okna, nacházející se uvnitř jednotky, jakož i vnitřní strany vstupních dveří a vnějších oken a balkónových dveří.

K bytové jednotce náleží právo výhradního užívání sklepní kóje, umístěné ve společných částech budovy v 1. PP, jejíž podlahová plocha se nezapočítává do celkové podlahové plochy bytové jednotky.

K vlastnictví **jednotky č. 1511/10** dále patří spoluvlastnický podíl o velikosti **496/30151** na společných částech budovy.

S vlastnictvím jednotky jsou spojena práva k pozemkům, popsána v čl. V tohoto prohlášení.

46. Bytová jednotka č. 1511/11 o velikosti 2+kk, umístěná ve 2.NP budovy č.p. 1511
o celkové ploše s příslušenstvím **48,7 m²**

se skládá z těchto místností a příslušenství o následující ploše:

Předsíň	2,4 m ²
Komora	1,8 m ²
Chodba	3,8 m ²
Pokoj 1 + kuchyňský kout	25,1 m ²
Pokoj 2	12,5 m ²
Koupelna	2,1 m ²
WC	1,0 m ²
celkem	48,7 m²

Vybavení náležející k jednotce:

a) kuchyňská linka	1 ks
b) sporák	1 ks
c) sprchový kout	1 ks
d) WC mísa s nádrží	1 ks
e) umyvadlo	1 ks
f) míchací baterie	3 ks
g) topná tělesa – radiátory	2 ks

K vlastnictví jednotky dále patří veškeré vnitřní instalace za odbočnými ventily stoupacích vedení včetně koncových zařízení a uzavíracích ventilů (potrubní rozvody vody, kanalizace) vnitřní rozvody elektroinstalace od bytové rozvodnice včetně ní a včetně koncových zařízení (vypínače, zásuvky, osvětlovací tělesa), podlahová krytina, nenosné bytové příčky, vnitřní dveře a okna, nacházející se uvnitř jednotky, jakož i vnitřní strany vstupních dveří a vnějších oken a balkónových dveří.

K bytové jednotce náleží právo výhradního užívání sklepní kóje, umístěné ve společných částech budovy v 1. PP, jejíž podlahová plocha se nezapočítává do celkové podlahové plochy bytové jednotky.

K vlastnictví **jednotky č. 1511/11** dále patří spoluvlastnický podíl o velikosti **487/30151** na společných částech budovy.

S vlastnictvím jednotky jsou spojena práva k pozemkům, popsána v čl. V tohoto prohlášení.

47. Bytová jednotka č. 1511/12 o velikosti 2+1, umístěná ve 2.NP budovy č.p. 1511
o celkové ploše s příslušenstvím **72,3 m²**

se skládá z těchto místností a příslušenství o následující ploše:

Předsíň	3,2 m ²
Komora	5,4 m ²
Chodba	10,4 m ²
Kuchyně	17,7 m ²
Pokoj 1	14,0 m ²
Pokoj 2	17,8 m ²
Koupelna	2,8 m ²
WC	1,0 m ²
celkem	72,3 m²

Vybavení náležející k jednotce:

a) kuchyňská linka	1 ks
b) sporák	1 ks
c) vana	1 ks
d) WC mísa s nádrží	1 ks
e) umyvadlo	1 ks
f) míchací baterie	3 ks
g) topná tělesa – radiátory	4 ks

K vlastnictví jednotky dále patří veškeré vnitřní instalace za odbočnými ventily stoupacích vedení včetně koncových zařízení a uzavíracích ventilů (potrubní rozvody vody, kanalizace) vnitřní rozvody elektroinstalace od bytové rozvodnice včetně ní a včetně koncových zařízení (vypínače, zásuvky, osvětlovací tělesa), podlahová krytina, nenosné bytové příčky, vnitřní dveře a okna, nacházející se uvnitř jednotky, jakož i vnitřní strany vstupních dveří a vnějších oken a balkónových dveří.

K bytové jednotce náleží právo výhradního užívání sklepní kóje, umístěné ve společných částech budovy v 1. PP, jejíž podlahová plocha se nezapočítává do celkové podlahové plochy bytové jednotky.

K vlastnictví **jednotky č. 1511/12** dále patří spoluvlastnický podíl o velikosti **723/30151** na společných částech budovy.

S vlastnictvím jednotky jsou spojena práva k pozemkům, popsána v čl. V tohoto prohlášení.

48. Bytová jednotka č. 1511/13 o velikosti 2+1, umístěná ve 3.NP budovy č.p. 1511
o celkové ploše s příslušenstvím **71,3 m²**

se skládá z těchto místností a příslušenství o následující ploše:

Předsíň + chodba	12,3 m ²
Komora 1	5,2 m ²
Komora 2	2,1 m ²
Kuchyně	13,8 m ²
Pokoj 1	17,8 m ²
Pokoj 2	17,0 m ²
Koupelna	2,1 m ²
WC	1,0 m ²
celkem	71,3 m²

Vybavení náležející k jednotce:

a) kuchyňská linka	1 ks
b) sporák	1 ks
c) sprchový kout	1 ks
d) WC mísa s nádrží	1 ks
e) umyvadlo	1 ks
f) míchací baterie	3 ks
g) topná tělesa – radiátory	4 ks

K vlastnictví jednotky dále patří veškeré vnitřní instalace za odbočnými ventily stoupacích vedení včetně koncových zařízení a uzavíracích ventilů (potrubní rozvody vody, kanalizace) vnitřní rozvody elektroinstalace od bytové rozvodnice včetně ní a včetně koncových zařízení (vypínače, zásuvky, osvětlovací tělesa), podlahová krytina, nenosné bytové příčky, vnitřní dveře a okna, nacházející se uvnitř jednotky, jakož i vnitřní strany vstupních dveří a vnějších oken a balkónových dveří.

K bytové jednotce náleží právo výhradního užívání sklepní kóje, umístěné ve společných částech budovy v 1. PP, jejíž podlahová plocha se nezapočítává do celkové podlahové plochy bytové jednotky.

K vlastnictví **jednotky č. 1511/13** dále patří spoluvlastnický podíl o velikosti **713/30151** na společných částech budovy.

S vlastnictvím jednotky jsou spojena práva k pozemkům, popsána v čl. V tohoto prohlášení.

49. Bytová jednotka č. 1511/14 o velikosti 1+kk, umístěná ve 3.NP budovy č.p. 1511
o celkové ploše s příslušenstvím **45,3 m²**

se skládá z těchto místností a příslušenství o následující ploše:

Předsíň	3,5 m ²
Chodba	4,7 m ²
Pokoj + kuchyňský kout	34,0 m ²
Koupelna	2,1 m ²
WC	1,0 m ²
celkem	45,3 m²

Vybavení náležející k jednotce:

a) kuchyňská linka	1 ks
b) sporák	1 ks
c) sprchový kout	1 ks
d) WC mísa s nádrží	1 ks
e) umyvadlo	1 ks
f) míchací baterie	3 ks
g) topná tělesa – radiátory	2 ks

K vlastnictví jednotky dále patří veškeré vnitřní instalace za odbočnými ventily stoupacích vedení včetně koncových zařízení a uzavíracích ventilů (potrubní rozvody vody, kanalizace) vnitřní rozvody elektroinstalace od bytové rozvodnice včetně ní a včetně koncových zařízení (vypínače, zásuvky, osvětlovací tělesa), podlahová krytina, nenosné bytové příčky, vnitřní dveře a okna, nacházející se uvnitř jednotky, jakož i vnitřní strany vstupních dveří a vnějších oken a balkónových dveří.

K bytové jednotce náleží právo výhradního užívání sklepní kóje, umístěné ve společných částech budovy v 1. PP, jejíž podlahová plocha se nezapočítává do celkové podlahové plochy bytové jednotky.

K vlastnictví **jednotky č. 1511/14** dále patří spoluvlastnický podíl o velikosti **453/30151** na společných částech budovy.

S vlastnictvím jednotky jsou spojena práva k pozemkům, popsaná v čl. V tohoto prohlášení.

50. Bytová jednotka č. 1511/15 o velikosti 2+kk, umístěná ve 3.NP budovy č.p. 1511
o celkové ploše s příslušenstvím **53,2 m²**

se skládá z těchto místností a příslušenství o následující ploše:

Předsíň	4,7 m ²
Komora	1,9 m ²
Pokoj 1 + kuchyňský kout	28,5 m ²
Pokoj 2	15,0 m ²
Koupelna	2,1 m ²
WC	1,0 m ²
celkem	53,2 m²

Vybavení náležející k jednotce:

a) kuchyňská linka	1 ks
b) sporák	1 ks
c) sprchový kout	1 ks
d) WC mísa s nádrží	1 ks
e) umyvadlo	1 ks
f) míchací baterie	3 ks
g) topná tělesa – radiátory	3 ks

K vlastnictví jednotky dále patří veškeré vnitřní instalace za odbočnými ventily stoupacích vedení včetně koncových zařízení a uzavíracích ventilů (potrubní rozvody vody, kanalizace) vnitřní rozvody elektroinstalace od bytové rozvodnice včetně ní a včetně koncových zařízení (vypínače, zásuvky, osvětlovací tělesa), podlahová krytina, nenosné bytové příčky, vnitřní dveře a okna, nacházející se uvnitř jednotky, jakož i vnitřní strany vstupních dveří a vnějších oken a balkónových dveří.

K bytové jednotce náleží právo výhradního užívání sklepní kóje, umístěné ve společných částech budovy v 1. PP, jejíž podlahová plocha se nezapočítává do celkové podlahové plochy bytové jednotky.

K vlastnictví **jednotky č. 1511/15** dále patří spoluvlastnický podíl o velikosti **532/30151** na společných částech budovy.

S vlastnictvím jednotky jsou spojena práva k pozemkům, popsaná v čl. V tohoto prohlášení.

51. Bytová jednotka č. 1511/16 o velikosti 2+kk, umístěná ve 3.NP budovy č.p. 1511
o celkové ploše s příslušenstvím **50,0 m²**

se skládá z těchto místností a příslušenství o následující ploše:

Předsíň	2,7 m ²
Komora	2,0 m ²
Chodba	3,7 m ²
Pokoj 1 + kuchyňský kout	26,5 m ²
Pokoj 2	12,0 m ²
Koupelna	2,1 m ²
WC	1,0 m ²
celkem	50,0 m²

Vybavení náležející k jednotce:

a) kuchyňská linka	1 ks
b) sporák	1 ks
c) sprchový kout	1 ks
d) WC mísa s nádrží	1 ks
e) umyvadlo	1 ks
f) míchací baterie	3 ks
g) topná tělesa – radiátory	3 ks

K vlastnictví jednotky dále patří veškeré vnitřní instalace za odbočnými ventily stoupacích vedení včetně koncových zařízení a uzavíracích ventilů (potrubní rozvody vody, kanalizace) vnitřní rozvody elektroinstalace od bytové rozvodnice včetně ní a včetně koncových zařízení (vypínače, zásuvky, osvětlovací tělesa), podlahová krytina, nenosné bytové příčky, vnitřní dveře a okna, nacházející se uvnitř jednotky, jakož i vnitřní strany vstupních dveří a vnějších oken a balkónových dveří.

K bytové jednotce náleží právo výhradního užívání sklepní kóje, umístěné ve společných částech budovy v 1. PP, jejíž podlahová plocha se nezapočítává do celkové podlahové plochy bytové jednotky.

K vlastnictví **jednotky č. 1511/16** dále patří spoluvlastnický podíl o velikosti **500/30151** na společných částech budovy.

S vlastnictvím jednotky jsou spojena práva k pozemkům, popsána v čl. V tohoto prohlášení.

52. Bytová jednotka č. 1511/17 o velikosti 2+kk, umístěná ve 3.NP budovy č.p. 1511
o celkové ploše s příslušenstvím **48,7 m²**

se skládá z těchto místností a příslušenství o následující ploše:

Předsíň	2,6 m ²
Komora	1,8 m ²
Chodba	3,8 m ²
Pokoj 1 + kuchyňský kout	25,0 m ²
Pokoj 2	12,4 m ²
Koupelna	2,1 m ²
WC	1,0 m ²
celkem	48,7 m²

Vybavení náležející k jednotce:

a) kuchyňská linka	1 ks
b) sporák	1 ks
c) sprchový kout	1 ks
d) WC mísa s nádrží	1 ks
e) umyvadlo	1 ks
f) míchací baterie	3 ks
g) topná tělesa – radiátory	2 ks

K vlastnictví jednotky dále patří veškeré vnitřní instalace za odbočnými ventily stoupacích vedení včetně koncových zařízení a uzavíracích ventilů (potrubní rozvody vody, kanalizace) vnitřní rozvody elektroinstalace od bytové rozvodnice včetně ní a včetně koncových zařízení (vypínače, zásuvky, osvětlovací tělesa), podlahová krytina, nenosné bytové příčky, vnitřní dveře a okna, nacházející se uvnitř jednotky, jakož i vnitřní strany vstupních dveří a vnějších oken a balkónových dveří.

K bytové jednotce náleží právo výhradního užívání sklepní kóje, umístěné ve společných částech budovy v 1. PP, jejíž podlahová plocha se nezapočítává do celkové podlahové plochy bytové jednotky.

K vlastnictví **jednotky č. 1511/17** dále patří spoluvlastnický podíl o velikosti **487/30151** na společných částech budovy.

S vlastnictvím jednotky jsou spojena práva k pozemkům, popsána v čl. V tohoto prohlášení.

53. Bytová jednotka č. 1511/18 o velikosti 3+kk, umístěná ve 3.NP budovy č.p. 1511
o celkové ploše s příslušenstvím **71,7 m²**

se skládá z těchto místností a příslušenství o následující ploše:

Předsíň	3,2 m ²
Komora 2	5,5 m ²
Chodba	9,8 m ²
Pokoj 1 + kuchyňský kout	17,6 m ²
Pokoj 2	13,7 m ²
Pokoj 3	17,7 m ²
Koupelna	3,2 m ²
WC	1,0 m ²
celkem	71,7 m²

Vybavení náležející k jednotce:

a) kuchyňská linka	1 ks
b) sporák	1 ks
c) vana	1 ks
d) WC mísa s nádrží	1 ks
e) umyvadlo	1 ks
f) míchací baterie	3 ks
g) topná tělesa – radiátory	4 ks

K vlastnictví jednotky dále patří veškeré vnitřní instalace za odbočnými ventily stoupacích vedení včetně koncových zařízení a uzavíracích ventilů (potrubní rozvody vody, kanalizace) vnitřní rozvody elektroinstalace od bytové rozvodnice včetně ní a včetně koncových zařízení (vypínače, zásuvky, osvětlovací tělesa), podlahová krytina, nenosné bytové příčky, vnitřní dveře a okna, nacházející se uvnitř jednotky, jakož i vnitřní strany vstupních dveří a vnějších oken a balkónových dveří.

K bytové jednotce náleží právo výhradního užívání sklepní kóje, umístěné ve společných částech budovy v 1. PP, jejíž podlahová plocha se nezapočítává do celkové podlahové plochy bytové jednotky.

K vlastnictví **jednotky č. 1511/18** dále patří spoluvlastnický podíl o velikosti **717/30151** na společných částech budovy.

S vlastnictvím jednotky jsou spojena práva k pozemkům, popsána v čl. V tohoto prohlášení.

čl. III

Určení společných částí budovy

1/ Společnými částmi budovy, které mají právo užívat a na jejichž opravách, úpravách a údržbě mají povinnost se podílet všichni vlastníci jednotek z titulu svého vlastnického práva, jsou:

- základy včetně izolací
- hlavní svislé a vodorovné nosné konstrukce, nenosné konstrukce, umístěné ve společných částech budovy
- obvodový plášť včetně zábradlí
- střešní plášť včetně příslušných klempířských prvků (okapy, žlaby, svody, oplechování), komínová tělesa včetně příslušných součástí, bleskosvod, výlez na střechu
- hlavní instalační šachty a průduchy, světlíky
- rozvody vody včetně hlavních měřičů spotřeby vody, domovní rozvody kanalizace, rozvody plynu včetně domovního plynoměru, domovní rozvody silnoproudé elektroinstalace včetně hlavních domovních a patrových rozvaděčů, slaboproudé domovní rozvody, tj. STA, telefonní rozvody, domácí telefon včetně zvonkového a hovorového tabla, a to v rozsahu hlavních venkovních a hlavních domovních rozvodů včetně jejich příslušenství, mimo koncová zařízení, umístěná v jednotlivých bytových a nebytových jednotkách
- vchody, zádveří, chodby, haly, schodiště a další přístupové komunikace k jednotlivým jednotkám a k technickým a provozním zařízením domu, apod.
- okna, dveře přímo přístupné ze společných částí domu
- provozní a technické místnosti včetně souvisejících a návazných prostor, situovaných v 1.PP domu, kterými jsou zejména sklepní místnosti, dále kotelna a regulační plynová stanice, prádelna, sušárna – vše v č.p. 1510, mandl v č.p. 1511, kočárkárna v č.p. 1512, a úklidové komory v jednotlivých podlažích č.p. 1510 a č.p. 1511
- společný dvůr (vnitroblok) a venkovní úpravy jako příslušenství domu

2/ Technologické zařízení kotelny (plynové kotle, zásobník vody, čerpadla, expanzní nádoba, úpravna vody, vzduchotechnika, řídicí jednotka a ventily) není předmětem převodu a zůstává i nadále ve vlastnictví Městské části Praha 3.

3/ V budově nejsou vymezeny části společné jen některým vlastníkům jednotek.

čl. IV.**Stanovení spoluvlastnických podílů na společných částech**

Spoluvlastnické podíly vlastníků jednotek na společných částech budovy se řídí vzájemným poměrem podlahové plochy jednotek k celkové ploše všech jednotek v budově

<i>číslo jednotky</i>	<i>podlahová plocha jednotky (m²)</i>	<i>spoluvlastnický podíl</i>
1510/1	85,4	854 /30151
1510/2	58,5	585 /30151
1510/3	49,8	498 /30151
1510/4	48,9	489 /30151
1510/5	73,4	734 /30151
1510/6	103,9	1039 /30151
1510/7	58,0	580 /30151
1510/8	49,5	495 /30151
1510/9	48,0	480 /30151
1510/10	71,5	715 /30151
1510/11	102,2	1022 /30151
1510/12	58,0	580 /30151
1510/13	49,3	493 /30151
1510/14	48,1	481 /30151
1510/15	72,6	726 /30151
1510/101	53,0	530 /30151
1510/102	84,6	846 /30151
1512/1	55,3	553 /30151
1512/2	46,3	463 /30151
1512/3	42,1	421 /30151
1512/4	44,0	440 /30151
1512/5	45,7	457 /30151
1512/6	55,6	556 /30151
1512/7	56,3	563 /30151
1512/8	46,5	465 /30151
1512/9	50,0	500 /30151
1512/10	50,5	505 /30151
1512/11	45,5	455 /30151
1512/12	56,7	567 /30151
1512/13	55,1	551 /30151
1512/14	46,9	469 /30151
1512/15	50,1	501 /30151
1512/16	50,7	507 /30151
1512/17	46,1	461 /30151
1512/18	56,1	561 /30151
1511/1	50,7	507 /30151
1511/2	45,8	458 /30151
1511/3	52,8	528 /30151
1511/4	48,9	489 /30151
1511/5	49,0	490 /30151

1511/6	78,7	787 /30151
1511/7	67,9	679 /30151
1511/8	44,1	441 /30151
1511/9	52,2	522 /30151
1511/10	49,6	496 /30151
1511/11	48,7	487 /30151
1511/12	72,3	723 /30151
1511/13	71,3	713 /30151
1511/14	45,3	453 /30151
1511/15	53,2	532 /30151
1511/16	50,0	500 /30151
1511/17	48,7	487 /30151
1511/18	71,7	717 /30151
celkem	3 015,1	30151 /30151

čl. V.

Úprava práv k pozemkům

Pozemky v katastrálním území: Žižkov, obec: Praha,
 parc.č. 3959 - zastavěná plocha a nádvoří, o výměře 694 m², parc.č. 3961/3 - zastavěná plocha a
 nádvoří, o výměře 448 m², parc.č. 3960/3 - zastavěná plocha a nádvoří, o výměře 549 m²,
 na kterých je postavena budova č.p. 1510, 1512, 1511, ve které se vyčleňují jednotky podle zákona
 č. 72/1994 Sb. v platném znění,
 včetně funkčně příslušných pozemků parc.č. 3960/4 - ostatní plocha, zeleň, o výměře 196 m² a
 parc.č. 3961/4 - zastavěná plocha a nádvoří, společný dvůr, o výměře 614 m²,
 se rozdělují a vlastnická práva k nim se upravují pro jednotlivé jednotky v rozsahu, který odpovídá
 velikosti spoluvlastnického podílu každé jednotky na společných částech domu takto:

1510/1	v rozsahu podílu	854 /30151
1510/2	v rozsahu podílu	585 /30151
1510/3	v rozsahu podílu	498 /30151
1510/4	v rozsahu podílu	489 /30151
1510/5	v rozsahu podílu	734 /30151
1510/6	v rozsahu podílu	1039 /30151
1510/7	v rozsahu podílu	580 /30151
1510/8	v rozsahu podílu	495 /30151
1510/9	v rozsahu podílu	480 /30151
1510/10	v rozsahu podílu	715 /30151
1510/11	v rozsahu podílu	1022 /30151
1510/12	v rozsahu podílu	580 /30151
1510/13	v rozsahu podílu	493 /30151
1510/14	v rozsahu podílu	481 /30151
1510/15	v rozsahu podílu	726 /30151
1510/101	v rozsahu podílu	530 /30151
1510/102	v rozsahu podílu	846 /30151

1512/1	v rozsahu podílu	553 /30151
1512/2	v rozsahu podílu	463 /30151
1512/3	v rozsahu podílu	421 /30151
1512/4	v rozsahu podílu	440 /30151
1512/5	v rozsahu podílu	457 /30151
1512/6	v rozsahu podílu	556 /30151
1512/7	v rozsahu podílu	563 /30151
1512/8	v rozsahu podílu	465 /30151
1512/9	v rozsahu podílu	500 /30151
1512/10	v rozsahu podílu	505 /30151
1512/11	v rozsahu podílu	455 /30151
1512/12	v rozsahu podílu	567 /30151
1512/13	v rozsahu podílu	551 /30151
1512/14	v rozsahu podílu	469 /30151
1512/15	v rozsahu podílu	501 /30151
1512/16	v rozsahu podílu	507 /30151
1512/17	v rozsahu podílu	461 /30151
1512/18	v rozsahu podílu	561 /30151
1511/1	v rozsahu podílu	507 /30151
1511/2	v rozsahu podílu	458 /30151
1511/3	v rozsahu podílu	528 /30151
1511/4	v rozsahu podílu	489 /30151
1511/5	v rozsahu podílu	490 /30151
1511/6	v rozsahu podílu	787 /30151
1511/7	v rozsahu podílu	679 /30151
1511/8	v rozsahu podílu	441 /30151
1511/9	v rozsahu podílu	522 /30151
1511/10	v rozsahu podílu	496 /30151
1511/11	v rozsahu podílu	487 /30151
1511/12	v rozsahu podílu	723 /30151
1511/13	v rozsahu podílu	713 /30151
1511/14	v rozsahu podílu	453 /30151
1511/15	v rozsahu podílu	532 /30151
1511/16	v rozsahu podílu	500 /30151
1511/17	v rozsahu podílu	487 /30151
1511/18	v rozsahu podílu	717 /30151
	celkem	30151 /30151

čl. VI.

Práva a závazky vztahující se k budově

Z vlastníka budovy na vlastníky jednotek přecházejí tato práva a závazky, týkající se budovy a jejích společných částí:

1. Na vlastníky jednotek přechází práva a závazky v souvislosti s uzavřením smluv na odběr pitné vody a stočného, údržbu výtahu, odvozu domovního odpadu, odběru elektrické energie pro společné části domu a správu budovy. V době zápisu prohlášení vlastníka vkladem do katastru nemovitostí jsou tyto smlouvy vlastníkem budovy platně uzavřeny.

2. Na vlastníky jednotek a na jejich právní nástupce přechází závazek strpět bezúplatně umístění technologického zařízení kotelny, které je ve vlastnictví Městské části Praha 3 a bezúplatně umožnit v rozsahu platných právních a technických předpisů provoz a údržbu technologického zařízení rozvodu tepla, včetně povinnosti umožnit do budovy vstup osob, pověřených zajišťováním provozu, provozní údržby a oprav tohoto zařízení.
3. Na vlastníky jednotek a na jejich právní nástupce přechází závazek strpět na výzvu Magistrátu hlavního města Prahy na budově bezúplatnou instalaci kamer Městského kamerového systému hl. m. Prahy a sirén Autonomního varování obyvatelstva hl. m. Prahy (včetně příslušenství), a to vše v souladu se zákonem č. 239/2000 Sb., o integrovaném záchranném systému, včetně povinnosti umožnit do budovy vstup osob, pověřených zajišťováním provozu, provozní údržby a oprav tohoto zařízení.
4. Na budově a zastavěných pozemcích nevážnou žádná zástavní práva, věcná břemena nebo jiná omezení vlastnických práv.

čl. VII. Hospodaření domu

1. Vlastník je v právní pozici vlastníka každé jednotlivé jednotky povinen přispívat do tzv. fondu oprav a údržby v poměru odpovídajícím velikosti spoluvlastnického podílu na společných částech domu, kterýžto spoluvlastnický podíl náleží ke každé jednotlivé jednotce.
2. Povinný minimální měsíční příspěvek do fondu oprav a údržby se určuje ve výši násobku celkové výměry podlahové plochy bytové jednotky a částky, jejíž výši a den splatnosti sděluje vlastníkům jednotek výbor nebo pověřený vlastník po společném projednání věci.
3. Platba minimálních příspěvků nezbavuje vlastníka jednotky povinnosti hradit skutečné náklady i nad rámec takto vzniklých finančních prostředků, tzn. fondu oprav a údržby, a to tak, že vlastník je v právní pozici vlastníka každé jednotlivé jednotky povinen uhradit veškeré skutečné náklady poměrné podle velikosti shora uvedeného spoluvlastnického podílu tak, že k žádosti správce zaplatí poměrné náklady ve formě mimořádných příspěvků do fondu oprav a údržby.
4. Výše záloh a termíny jejich splatnosti stanoví správce po projednání se společenstvím vlastníků v závislosti na předpokládaných nákladech v příslušném zúčtovacím období, v případě dlouhodobé zálohy na opravy a investice i na předpokládaných výdajích v obdobích následujících.
5. Správce a vlastník jednotky se dohodli, že vzniklý "fond oprav" se stává součástí předmětné jednotky (a tím i budovy) a její neoddělitelnou částí a je na každém z vlastníků jednotek při následném nakládání s jednotkou (prodej), jak se s následným vlastníkem vypořádá. Fond oprav je společný a nedílný fond všech vlastníků jednotek. V případě změny vlastníka jednotky se z fondu nic nevydává a nevrací, leč správce sdělí prodávajícímu vlastníku alikvotní část zůstatku fondu připadajícího na rozsah jeho spoluvlastnického podílu, aby mohl o tuto částku případně zvýšit kupní cenu, za níž jednotku prodává.
6. Vlastník jednotky je povinen hradit měsíčně zálohy na služby spojené s užíváním jednotky, tzn. zálohy na vodné, stočné, odvoz odpadu, komíny, úklid, spotřebovanou elektrickou energii apod.
7. Vytvoření záloh na služby nezbavuje vlastníka jednotky povinnosti hradit skutečné náklady i nad rámec takto vzniklých finančních prostředků.
8. Kromě záloh na služby, spojené s užíváním jednotky a příspěvku do fondu oprav, je vlastník jednotky povinen hradit stanovenou částku za výkon správy domu.

čl. VIII.

Pravidla pro správu společných částí budovy, popřípadě budovy jako celku a určení správce

1. Vlastník budovy pověřuje správou budovy č.p. 1510, 1512, 1511 dosavadního správce, kterým je:

Správa komunálního majetku Praha 3, a.s.
identifikační číslo: 649 486 09
se sídlem Praha 3, Na Vrcholu 2595/25, PSČ: 130 34

Toto určení správce je platné do 1.schůze shromáždění společenství vlastníků jednotek podle §9, odst. 8 zákona č. 72/94 Sb., v platném znění

2. Společné části jsou určeny k užívání všem vlastníkům jednotek, pokud nejsou označeny jako části, společné vlastníkům pouze některých jednotek.
3. Vlastník jednotky má povinnost užívat jednotku tak, aby nebyla dotčena práva ostatních vlastníků jednotek v budově a pouze v souladu s vydaným rozhodnutím o užívání jednotky.
4. Vlastník jednotky je povinen odstranit na vlastní náklady všechny závady a poškození, které způsobil sám nebo které způsobili další uživatelé jeho jednotky, na jiných jednotkách nebo společných částech budovy.
5. Vlastník jednotky je povinen na předchozí vyzvání umožnit přístup do jednotky, pokud to je nezbytné k provedení úprav nebo oprav ostatních jednotek, společných částí popř. budovy jako celku a dále je povinen umožnit v jednotce instalaci a údržbu zařízení pro měření tepla a vody v jednotce a umožnit odečet naměřených hodnot.
6. Práva, povinnosti vlastníků jednotek a jejich vzájemné vztahy se řídí zákonem č. 72/1994 Sb. v platném znění, Občanským zákoníkem a tímto prohlášením vlastníka. Shromáždění vlastníků jednotek může nyní pravidla pro správu společných částí svým rozhodnutím rozšířit nebo změnit, pouze však s ohledem na platné právní a technické předpisy a ustanovení zákona č. 72/1994 Sb. v platném znění.

čl. IX.

Závěr

1. Náklady na vypracování tohoto prohlášení nese vlastník budovy.
2. Toto prohlášení bude předáno určenému správci.
3. Přílohu tohoto prohlášení tvoří:
 - Schémata půdorysů všech podlaží předmětné budovy, ve kterých jsou zobrazeny a popsány polohy a údaje o podlahových plochách všech jednotek nacházejících se v předmětné budově
 - Geometrický plán č. 2235-45/2010 ze dne 7.6.2010

...ze dne

17 -09- 2010

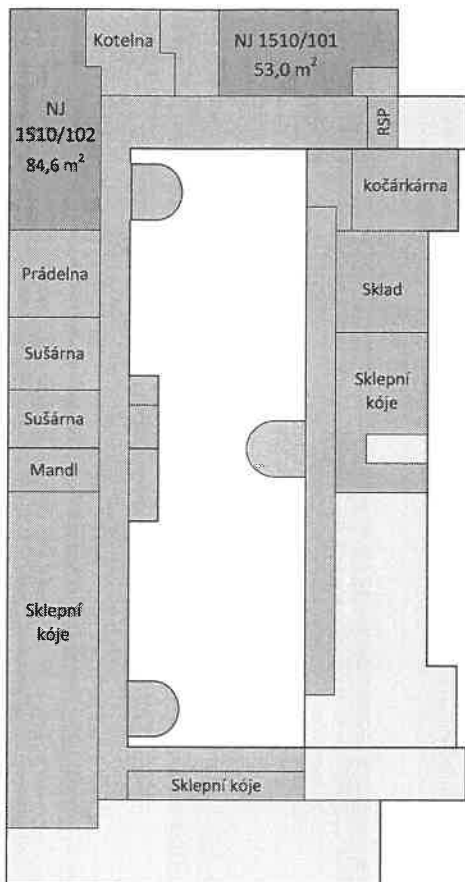
Za vlastníka:

Městská část Praha 3
Havlíčkovo náměstí 700/9, 130 85 Praha 3
identifikační číslo 00063517
zastoupena starostkou Milenou Kozumplíkovou

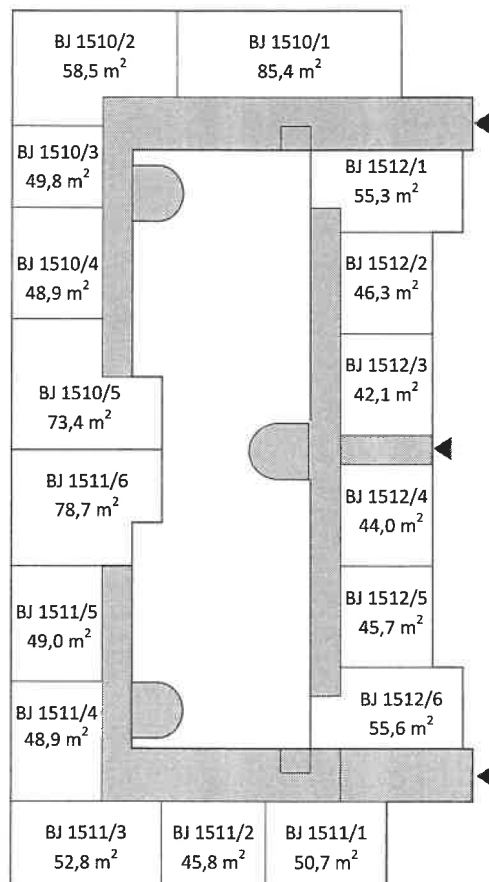


Milena Kozumplíková, starostka MČ Praha 3

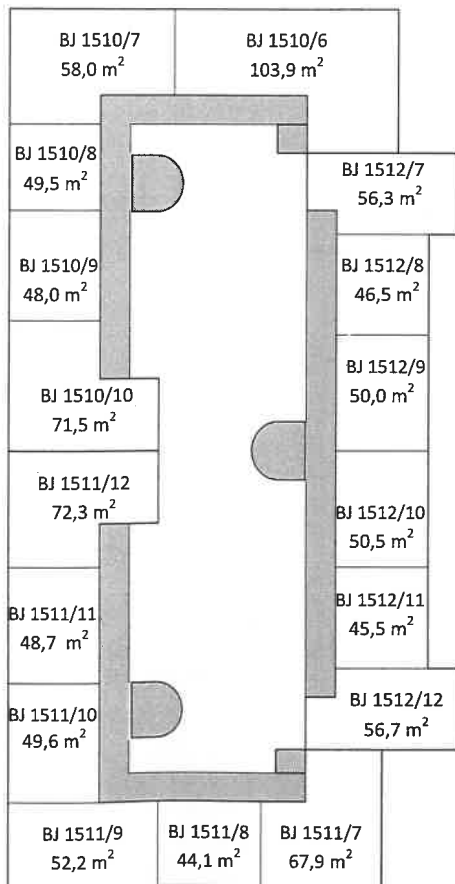
1.PP



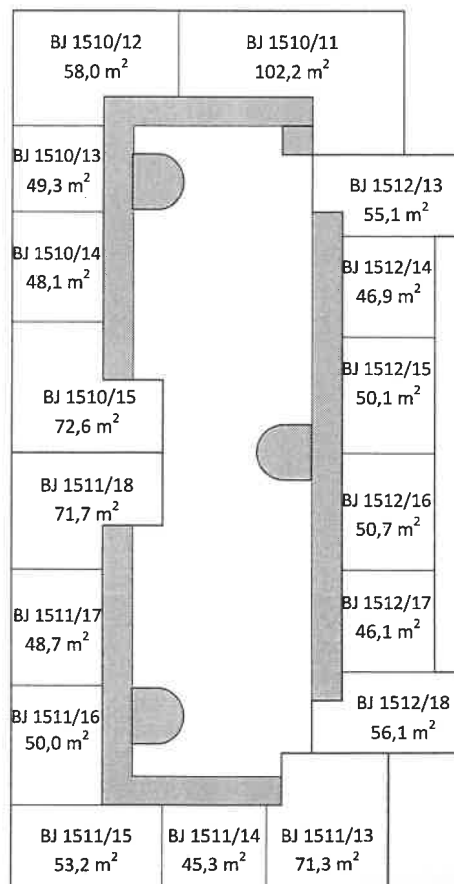
1.NP



2.NP



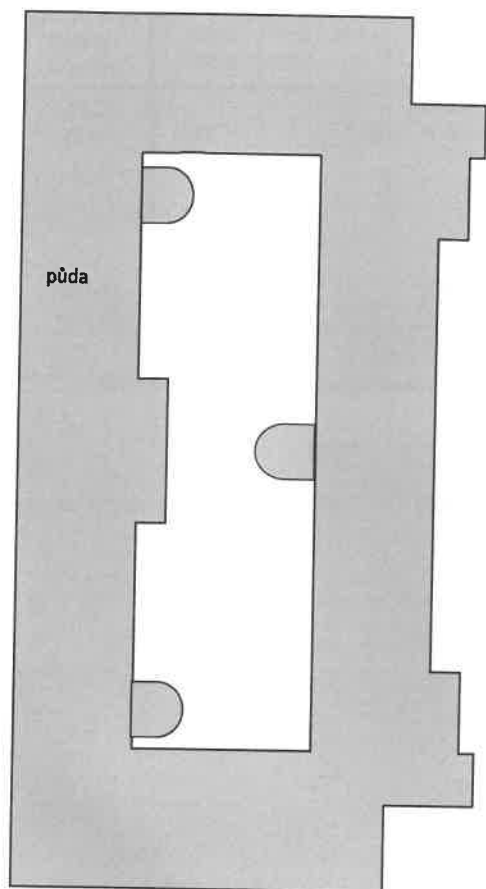
3.NP

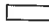




- Bytové jednotky
- Nebytové jednotky
- Společné části

Budova č.p. 1510, 1512, 1511, k.ú. Žižkov, Praha 3, Hořanská 1, 3, 5

4.NP



-  Bvtové jednotky
-  Nebvtové jednotky
-  Slnecná část

VÝKAZ DOSAVADNÍHO A NOVÉHO STAVU ÚDAJŮ KATASTRU NEMOVITOSTÍ

Dosavadní stav				Nový stav											
Označení pozemku parc. listem	Výměra parcely		Druh pozemku	Označení pozemku parc. číslem	Výměra parcely		Druh pozemku	Typ stavby	Způsob určení výměr	Porovnání se stavem evidence právních vztahů				Označení dílu	
	ha	m ²	Způsob využití		ha	m ²	Způsob využití	Způsob využití		Díl přechází z		Číslo listu vlast.	Výměra dílu		
										katastru nemovitostí	dřívější poz.evidenci		ha		m ²
3960/4		1,28	ost.pl. zeleň	3960/4		1,96	ost.pl. zeleň		2	3960/4		1636		1,28	celá
										3961/5		1636		0,68	a
														1,96	
3961/5	1)	4,55	ost.pl. jiná pl.	3961/5		3,86	ost.pl. jiná pl.		2	3961/5		1636		3,86	
	1)	5,83				5,82									

1) rozdíl vzniklý zaokrouhlením nových výměr dle bodu 14.7 příl. vyhl.č.26/2007Sb. v platném znění

Dělit nebo scelovat pozemky lze jen na základě územního rozhodnutí, pokud podmínky pro ně nejsou stanoveny jiným rozhodnutím nebo opatřením.

<h2>GEOMETRICKÝ PLÁN</h2> <p>pro změnu hranice pozemku</p>	Náležitosti a přesnosti odpovídá právním předpisům.	Katastrální úřad, katastrální pracoviště souhlasí s číslováním parcel.
		
Zhotovil : Ing. Markéta Schytilová Boňvojova 1081/40, Praha 3		
Číslo plánu : 2235-45/2010		
Okres : -		
Obec : Praha		
Kat. území : Žižkov		
Mapový list : DKM		
Kód způsobu určení výměr je určen podle § 77 odst. 2 vyhlášky	Geometrický plán ověřen úředně oprávněnými zeměměřičskými inženýry: Ing. Markéta Schytilová	Souhlas katastrálního úřadu, katastrálního pracoviště potvrdil: Petra Kopecká
Dosavadním vlastníkům pozemků byla poskytnuta možnost seznámit se v terénu s průběhem navrhovaných nových hranic, které byly označeny předepsaným způsobem: <i>obrubníky, zdmi, nastř. hřeby</i>	Dne 7.6.2010 Číslo 32/2010 Úředně oprávněný zeměměřičský inženýr odpovídá za odbornou úroveň geometrického plánu, za dosažení předepsané přesnosti a za správnost a úplnost náležitostí podle právních předpisů.	Dne 14.7.2010 Číslo 2394/2010 Jeden vpravený geometrického plánu a předepsané přílohy jsou uloženy u katastrálního úřadu.

BALENO, real, spol. st.o.

realita činnost

IC: 262 29 22 61

tel: +

fax: +



Seznam souřadnic (S-JTSK)

Číslo bodu	Souřadnice pro zpis do KN			Poznámka
	Y	X	kód kv.	
1195-28	738657.46	1043256.51	3	roh budovy
1195-146	738651.04	1043249.75	3	roh budovy
1195-358	738650.28	1043259.39	3	obrubník
1840-1	738657.10	1043260.31	3	nastř. hřeb.